

válvula pedal com trava

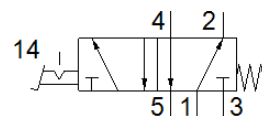
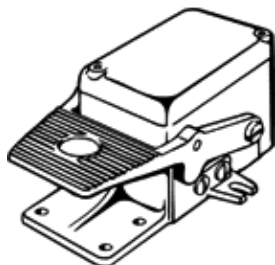
FP-5-1/4-B

Código da peça: 8997

FESTO

Com trava

Esse tipo é adequado para operação com vácuo.



Ficha técnica

Característica	Valor
Função de válvula	5/2 vias, biestável
Tipo de acionamento	manual
Vazão nominal padrão	550 l/min
Pressão de trabalho	-0,95 ... 10 bar
Princípio construtivo	Assento de válvula
Tipo de retorno	mola mecânica
Dímetro nominal	7 mm
Posição de instalação	Nos dois lados
Tipo de pilotagem	direto
Sentido do fluxo	não reversível
Meio operacional	Ar comprimido conforme ISO 8573-1:2010[7:4:4]
Conformidade LABS	VDMA24364-B1/B2-L
Temperatura ambiente	-10 ... 60 °C
Força de acionamento	82 N
Peso do produto	1.845 g
Tipo de fixação	com furo passante
Conexão pneumática 1	G1/4
Conexão pneumática 2	G1/4
Conexão pneumática 3	G1/4
Conexão pneumática 4	G1/4
Conexão pneumática 5	G1/4
Material das vedações	NBR
Material do corpo	Injetados de alumínio