

válvula com acionamento por gatilho

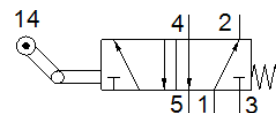
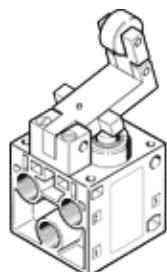
L-5-1/4-B

Código da peça: 8993

FESTO

Válvula de gatilho, com retorno livre, com conexão por espigão para tubo flexível NW3. Conforme a seleção das conexões tem função normalmente aberta ou normalmente fechada.

Esse tipo é adequado para operação com vácuo.



Ficha técnica

Característica	Valor
Função de válvula	5/2 vias, monoestável
Tipo de acionamento	mecânico
Vazão nominal padrão	550 l/min
Pressão de trabalho	-0,95 ... 10 bar
Princípio construtivo	Assento de válvula
Diâmetro nominal	7 mm
Tipo de pilotagem	direto
Conformidade LABS	VDMA24364-B1/B2-L
Temperatura ambiente	-10 ... 60 °C
Força de acionamento	71,5 N
Peso do produto	360 g
Tipo de fixação	com furo passante
Conexão pneumática 1	G1/4
Conexão pneumática 2	G1/4
Conexão pneumática 3	G1/4
Conexão pneumática 4	G1/4
Conexão pneumática 5	G1/4
Material das vedações	NBR
Material do corpo	Injetados de alumínio