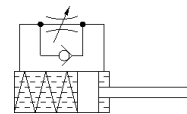
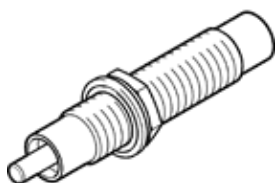


# amortecedor de impacto

## DYSD-Q11-20-16-Y1F-L-Y10

Código da peça: 8161531

FESTO



### Ficha técnica

Característica	Valor
Dimensões	20
Curso	16 mm
Amortecimento	autoajustável
Posição de instalação	Nos dois lados
Deteção de posição	Sem
Velocidade máxima de impacto	1 m/s
Tempo de reposição, curto	0,3 s
Modo de operação	de simples ação no avanço
Classe de resistência à corrosão KBK	2 – Resistência à corrosão moderada
Conformidade LABS	VDMA24364-B2-L
Temperatura ambiente	0 ... 60 °C
Curso de amortecimento	16 mm
Carga máxima do batente	3.000 N
Consumo máximo de energia por curso	90 J
Consumo máximo de energia por hora	92.000 J
Energia residual máxima	0,32 J
Força de reposição	75 N
Peso do produto	385 g
Tipo de fixação	com contraporca
Observações sobre material	Conforme RoHS
Material das vedações	NBR
Material do corpo	Aço galvanizado
Material da haste do pistão	Aço alta liga
Material da porca	Aço galvanizado