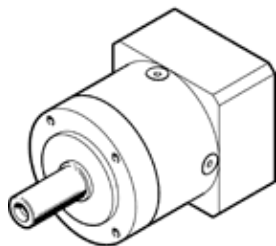


# redução EMGA-60-P-G12-EAS-60

Código da peça: 8141736

FESTO



## Ficha técnica

Característica	Valor
Tamanho do flange da redução	60 mm
Tamanho do flange do motor	60 mm
Folga de torção	0,2 deg
Tipo de engrenagem	Conjunto de engrenagem planetária
Relação de transmissão	12:1
Máx. velocidade de acionamento	13.000 1/min
Temperatura operacional da engrenagem	-25 ... 90 °C
Conformidade LABS	VDMA24364-B2-L
Classe de proteção	IP54
Torque contínuo de saída	44 Nm
Momento de inércia do câmbio	0,138 kgcm <sup>2</sup>
Máx. torque de saída	70 Nm
Máx. eficiência	96 %
Resistência à torção	2,8 Nm/arcmin
Peso do produto	1.100 g
Interface da redução, eixo de saída	60H
Interface da redução, eixo de acionamento	60P
Observações sobre material	Conforme RoHS