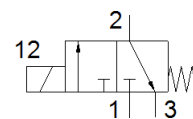
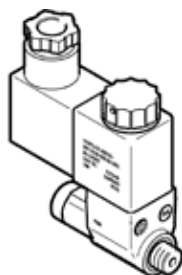


válvula servopilotada VOFX-LT-M32C-MY-G18-SG18-1B2

Código da peça: 8119587

FESTO



Ficha técnica

| Característica | Valor |
|--------------------------------------|--|
| Função de válvula | 3/2 vias, fechada, monoestável |
| Tipo de acionamento | elétrico |
| Largura | 22 mm |
| Vazão nominal padrão | 50 l/min |
| Pressão de trabalho | -0,9 ... 8 bar |
| Princípio construtivo | Válvula de assento com acionamento direto |
| Tipo de retorno | mola mecânica |
| Classe de proteção | IP65 |
| Diâmetro nominal | 1,3 mm |
| Função de ar de escape | regulável |
| Princípio de vedação | não temperado |
| Posição de instalação | Nos dois lados |
| Acionamento auxiliar manual | Com trava |
| Tipo de pilotagem | direto |
| Alimentação de ar servopilotada | interno |
| Sentido do fluxo | não reversível |
| Tempo de comutação, desligado | 46 ms |
| Tempo de comutação, ligado | 31 ms |
| Tempo de abertura e fechamento | 100 % |
| Dados característicos da bobina | 24 V DC: 3 W |
| Flutuações de tensão admissíveis | +/- 10 % |
| Meio operacional | Ar comprimido conforme ISO 8573-1:2010 [7:4:4] |
| Classe de resistência à corrosão KBK | 2 – Resistência à corrosão moderada |
| Conformidade LABS | VDMA24364-Zona III |
| Temperatura do meio | -10 ... 50 °C |
| Temperatura ambiente | -10 ... 50 °C |
| Peso do produto | 160 g |
| Conexão elétrica | de 3 pinos Diagrama de conexões formato B conforme EN175301-803 Conector conforme EN 175301-803 |
| Conexão pneumática 1 | G1/8 |
| Conexão pneumática 2 | G1/8 |
| Conexão pneumática 3 | M5 |
| Observações sobre material | Conforme RoHS |
| Material das vedações | NBR |
| Material do corpo | PA |