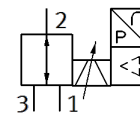
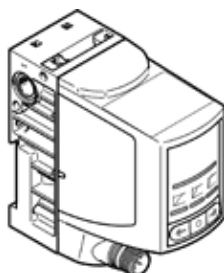


válvula reguladora de pressão proporcional VPPI-5L-3-G18-0L6H-V1-S1

Código da peça: 8104664

FESTO



Ficha técnica

Característica	Valor
Diâmetro nominal, pressurização	5 mm
Diâmetro nominal, escape	5 mm
Tipo de acionamento	elétrico
Princípio de vedação	não temperado
Vazamento geral	5 l/h
Sentido do fluxo	não reversível
Posição de instalação	Nos dois lados
Princípio construtivo	Válvula de assento com retorno por mola
Resistência a curto-circuito	para todas as conexões elétricas
Comprimento máx. do barramento	30 m
Entrada do valor nominal	0 - 10 V PWM
Resistência de entrada	100 kOhm
Instruções de segurança	Posição de segurança VPPI, normalmente fechada
Proteção contra inversão de polaridade	para todas as conexões elétricas
Tipo de retorno	mola mecânica
Dimensões L x C x A	42,2 mm x 95,3 mm x 94,3 mm
Tipo de pilotagem	direto
Função de válvula	Válvula reguladora de pressão proporcional de 3 vias
Tipo de indicador	LED
Pressão de trabalho	6 ... 8 bar
Faixa de regulagem de pressão MPa	0 ... 0,6 MPa
Faixa de regulagem de pressão	0 ... 6 bar
Pressão de entrada 1	0 ... 13 bar
Pressão de entrada 1 MPa	0 ... 1,3 MPa
Pressão de rebentamento	40 bar
Vazão nominal padrão	900 l/min
Vazão nominal padrão 2-3	480 l/min
Faixa de tensão operacional c.c.	21,6 ... 27,6 V
Corrente nominal	0,15 A
Consumo máx. de corrente	525 mA
Consumo máx. de potência elétrica	14,5 W
Tensão operacional nominal c.c.	24 V
Faixa de sinal, saída analógica	0 - 10 V
Mín. resistência da carga, saída da tensão	2.000 Ohm
Precisão, saída analógica FS	1 %FS
Meio operacional	Ar comprimido conforme ISO 8573-1:2010 [7:4:4] Gases inertes
Observação sobre meio operacional e do piloto	Não permite operação com lubrificação
Autorização	RCM Mark
Marca KC	KC-EMV
Certificação CE (veja Declaração de Conformidade)	conforme Diretriz EU-EMV conforme EU-RoHS-RL
Marca UKCA (ver declaração de conformidade)	conforme regulamentos do Reino Unido para EMV conforme regulamentos RoHS do Reino Unido

Característica	Valor
Resistência à vibração	Teste de aplicação do transporte com grau de severidade 2 conforme FN 942017-4 e EN 60068-2-6
Resistência a choques	Teste de choque com nível de gravidade 2 conforme FN 942017-5 e EN 60068-2-27
Classe de resistência à corrosão KBK	2 – Resistência à corrosão moderada
Conformidade LABS	VDMA24364-B1/B2-L
Apropriado para indústria de alimentos	Vide informações sobre materiais complementares
Temperatura do meio	0 ... 50 °C
Classe de proteção	IP65
Temperatura ambiente	0 ... 50 °C
Temperatura de armazenamento	-20 ... 70 °C
Classe climática	3K3 conforme EN 60721
Altura de trabalho nominal	< 3000 m NHN
Instruções de uso	O produto é apropriado exclusivamente para fins industriais. Em áreas residenciais podem ser necessárias medidas para supressão de interferências.
Nível de potência sonora	62,5 dB(A)
Nível de potência sonora em 1 m de distância	51,9 dB(A)
Peso do produto	365 g
Linearidade	0,9 %FS
Histerese	0,4 %FS
Reprodutibilidade	0,4 %FS
Precisão total	1,1 %FS
Coefficiente de temperatura	0,02 %/K
Conexão elétrica 1, função	Saída de valor real Entrada de valor nominal Alimentação de tensão
Conexão elétrica 1, tipo de conexão	Conector
Conexão elétrica 1, tecnologia de conexão	M12x1, codificação A de acordo com EN ISO 61076-2-101.
Conexão elétrica 1, número de pinos/fios	5
Conexão elétrica 1, torque de aperto	1,5 Nm
Tipo de fixação	Com orifício de passagem para parafuso M4 com trilho DIN
Conexão pneumática 1	G1/8
Conexão pneumática 2	G1/8
Conexão pneumática 3	G1/8
Torque máximo para conexão roscada	8,5 Nm
Observações sobre material	Conforme RoHS
Material do corpo	reforçado com PA
Material das vedações	HNBR PTFE