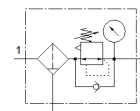
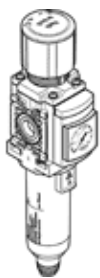


# filtro regulador MS4-LFR-1/4-D6-E-P-M-AG-BAR-B

Código da peça: 8098258

★ Linha de produtos básicos

FESTO



## Ficha técnica

Característica	Valor
Dimensões	4
Série	MS
Trava do atuador	Manopla com trava
Posição de instalação	vertical +/- 5°
Grau de filtração	40 µm
Dreno	manualmente giratório
Princípio construtivo	Filtro regulador com manômetro Válvula reguladora de êmbolo com comando direto
Volume máximo do condensado	16,5 ml
Função reguladora	Pressão inicial constante com escape secundário com fluxo de retorno
Unidade(s) que pode(m) ser representada(s)	bar psi
Indicador de pressão	com manômetro
Pressão de operação Mpa	0,1 ... 1 MPa
Pressão de trabalho	1 ... 10 bar
Faixa de regulagem de pressão	0,3 ... 7 bar
Máx. histerese de pressão (MPa)	0,05 MPa
Histerese de pressão máxima	0,5 bar
Máx. histerese de pressão	7,25 psi
Vazão nominal padrão	1.700 l/min
Meio operacional	Ar comprimido conforme ISO 8573-1:2010 [7:4:4] Gases inertes
Classe de resistência à corrosão KBK	1 – Resistência à corrosão baixa
Conformidade LABS	VDMA24364-B1/B2-L
Classe "clean room"	ISO Classe 7
Temperatura de armazenamento	-5 ... 50 °C
Classe de pureza do ar na saída	Ar comprimido conforme ISO 8573-1:2010 [7:4:4]
Temperatura do meio	-5 ... 50 °C
Temperatura ambiente	-5 ... 50 °C
Peso do produto	207 g
Tipo de fixação	Montagem em painel frontal Montagem na tubulação com acessórios Opcional:
Conexão pneumática 1	G1/4
Conexão pneumática 2	G1/4
Observações sobre material	Conforme RoHS
Material das vedações	NBR
Material do botão giratório	POM
Material da mola	Aço alta liga Aço, galvanizado
Material do filtro	PE
Material do corpo	reforçado com PA
Material do copo	PC
Material da haste da válvula	POM