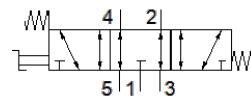


# válvula de alavanca VHEF-H-P53E-M-G18

Código da peça: 8080956

FESTO



## Ficha técnica

| Característica                                | Valor  |
|---|--|
| Função de válvula                             | 5/3 vias, em exaustão  |
| Tipo de acionamento                           | manual   |
| Largura                                       | 20 mm  |
| Vazão nominal padrão                          | 530 l/min  |
| Pressão de operação Mpa                       | -0,095 ... 1 MPa   |
| Pressão de trabalho                           | -0,95 ... 10 bar   |
| Princípio construtivo                         | Válvula de carretel  |
| Tipo de retorno                               | mola mecânica  |
| Diâmetro nominal                              | 5,2 mm   |
| Função de ar de escape                        | regulável  |
| Instruções de uso                             | Acionamento apenas manual  |
| Princípio de vedação                          | não temperado  |
| Posição de instalação                         | Nos dois lados   |
| Tipo de pilotagem                             | direto   |
| Sentido do fluxo                              | reversível   |
| Coertura                                      | cobertura positiva   |
| Frequência máxima de comutação                | 0,5 Hz   |
| Meio operacional                              | Ar comprimido conforme ISO 8573-1:2010 [7:-:-]                             |
| Observação sobre meio operacional e do piloto | Permite operação com lubrificação (necessária para operações subsequentes) |
| Classe de resistência à corrosão KBK          | 1 – Resistência à corrosão baixa   |
| Conformidade LABS                             | VDMA24364-B1/B2-L  |
| Temperatura do meio                           | -10 ... 60 °C  |
| Temperatura ambiente                          | -10 ... 60 °C  |
| Torque de acionamento                         | 0,7 Nm   |
| Máx. força no acionamento                     | 200 N  |
| Máx. força transversal no acionamento         | 200 N  |
| Peso do produto                               | 265 g  |
| Tipo de fixação                               | Montagem em painel frontal<br>com furo passante<br>Opcional:               |
| Conexão pneumática 1                          | G1/8   |
| Conexão pneumática 2                          | G1/8   |
| Conexão pneumática 3                          | G1/8   |
| Conexão pneumática 4                          | G1/8   |
| Conexão pneumática 5                          | G1/8   |
| Observações sobre material                    | Conforme RoHS  |
| Material da proteção                          | reforçado com PA   |
| Material das vedações                         | NBR  |
| Material do corpo                             | Liga de alumínio forjado anodizado   |
| Material da alavanca                          | reforçado com PA   |