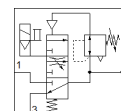
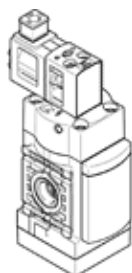


válvula de alimentação progressiva MS4-EDE-1/4-V24-B

Código da peça: 8080815

★ Linha de produtos básicos

FESTO



Ficha técnica

| Característica | Valor |
|---|---|
| Dimensões | 4 |
| Dimensão da grade | 40 mm |
| Função de ar de escape | não estrangulável |
| Tipo de acionamento | elétrico |
| Posição de instalação | vertical +/- 5° |
| Série | MS |
| Acionamento auxiliar manual | Com trava Pulsante |
| Princípio construtivo | Válvula de assento, ativada eletricamente |
| Tipo de retorno | mola mecânica |
| Tipo de pilotagem | servopilotado |
| Alimentação de ar servopilotada | interno |
| Função de válvula | 3/2 vias, fechada, monoestável |
| Indicador da posição de comutação | com acessórios |
| Pressão de operação Mpa | 0,3 ... 0,7 MPa |
| Pressão de trabalho | 3 ... 7 bar |
| Valor b | 0,45 |
| Valor C | 8,52 l/sbar |
| Vazão normal de exaustão 0,6->0 MPa (6->0 bar, 87->0 psi) | > 1.600 l/min |
| Vazão nominal padrão | 2.000 l/min |
| Tempo de conexão | 31 ms |
| Dados característicos da bobina | 24VDC:2,3 |
| Flutuações de tensão admissíveis | +/- 10 % |
| Meio operacional | Ar comprimido conforme ISO 8573-1:2010 [7:4:4] |
| Classe de resistência à corrosão KBK | 1 – Resistência à corrosão baixa |
| Conformidade LABS | VDMA24364-B1/B2-L |
| Classe "clean room" | ISO Classe 7 |
| Temperatura de armazenamento | -10 ... 60 °C |
| Temperatura do meio | -5 ... 50 °C |
| Classe de proteção | IP65 |
| Temperatura ambiente | -5 ... 50 °C |
| Peso do produto | 196 g |
| Conexão elétrica | Diagrama de conexões formato C conforme EN 175301-803 conforme EN 175301-803 |
| Indicador de status do sinal | com acessórios |
| Tipo de fixação | com dispositivo de fixação em parede/superfície |
| Conexão pneumática 1 | G1/4 |
| Conexão pneumática 2 | G1/4 |
| Conexão pneumática 3 | G1/4 |
| Observações sobre material | Conforme RoHS |
| Material das vedações | HNBR NBR |
| Material do corpo | reforçado com PA |