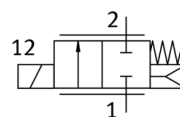
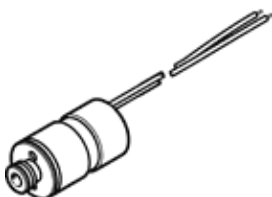


# válvula proporcional VPWS-6-B-6-PC15-7-V

Código da peça: 8074538

FESTO



## Ficha técnica

Característica	Valor
Diâmetro nominal	6 mm
Tipo de acionamento	elétrico
Princípio de vedação	não temperado
Posição de instalação	Nos dois lados
Princípio construtivo	Válvula de assento com acionamento direto
Tipo de retorno	mola mecânica
Tipo de pilotagem	direto
Sentido do fluxo	não reversível
Função de válvula	Válvula proporcional de vazão 2/2 fechada
Pressão de operação Mpa	0 ... 0,7 MPa
Pressão de trabalho	0 ... 7 bar
Pressão de operação nominal	0,7 MPa
Pressão nominal operacional	7 bar
Pressão de operação nominal (psi)	101,5 psi
Pressão de ruptura	21 bar
Pressão de rebentamento	21 bar
Pressão de ruptura	304,5 psi
Vazão normal	270 ... 350 l/min
Histerese	22,5 mA
Tempo de comutação, ligado	10 ms
Faixa de regulação de corrente	0 ... 225 mA
Consumo máx. de potência elétrica	3 W
Resistência da bobina	60,5 Ohm
Tempo de abertura e fechamento	100 % (consulte as instruções de montagem)
Report number for VOC emission test according to ISO 18562-3	FE 2021-450
Report number for particle emission according to ISO 18562-2	PAR_041_2022
Report number for surface cleanliness	FE_2021-498
Oxygen suitability according to standard	ISO 15001
Maximum impurity level for hydrocarbons	500 mg/m <sup>2</sup>
Classe de resistência à corrosão KBK	1 – Resistência à corrosão baixa
Conformidade LABS	VDMA24364-Zona III
Meio	Gases inertes Ar Oxigênio
Observação sobre meio	Não permite operação com lubrificação tamanho máximo de partícula 10 µm
Temperatura do meio	5 ... 50 °C
Classe de proteção	IP60
Observação sobre grau de proteção:	IP65 com conector macho adequado quando montado
Temperatura ambiente	5 ... 50 °C
Temperatura de armazenamento	-40 ... 80 °C
Peso do produto	25 g
Conexão elétrica 1, tipo de conexão	Cabo
Conexão elétrica 1, tecnologia de conexão	sem conector
Conexão elétrica 1, número de pinos/fios	2

<b>Característica</b>	<b>Valor</b>
Comprimento do cabo	70 ... 80 mm
Tipo de fixação	na base de conexão Plug-in com acessórios
Conexão pneumática 1	Cartucho 7,5 mm
Conexão pneumática 2	Cartucho 15 mm
Observações sobre material	Conforme RoHS
Material das vedações	FPM
Material do corpo	Aço alta liga