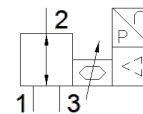
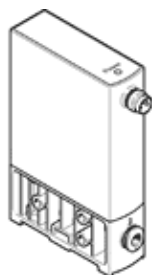


# válvula reguladora de pressão proporcional VEAB-L-26-D15-Q4-A4-1R1

Código da peça: 8067676

FESTO



## Ficha técnica

Característica	Valor
Função de válvula	Válvula reguladora de pressão proporcional de 3 vias
Tipo de pilotagem	direto
Tipo de retorno	mola mecânica
Tipo de acionamento	elétrico
Posição de instalação	Nos dois lados
Princípio de vedação	não temperado
Temperatura ambiente	0 ... 50 °C
Temperatura do meio	5 ... 50 °C
Temperatura de armazenamento	-20 ... 70 °C
Dimensões L x C x A	18 mm x 60,5 mm x 85 mm
Conexão pneumática 1	QS-4
Conexão pneumática 2	QS-4
Conexão pneumática 3	QS-4
Material das vedações	NBR
Tipo de fixação	com furo passante com acessórios Opcional:
Pressão de entrada 1 MPa	0 ... 0,2 MPa
Pressão de entrada 1	0 ... 2 bar
Pressão de entrada 1 psi	0 ... 29 psi
Pressão de saída 2	-0,05 ... 0,05 MPa
Pressão inicial 2	-0,5 ... 0,5 bar
Pressão de saída 2	-7,25 ... 7,25 psi
Pressão de entrada 3	-0,1 MPa -1 bar -14,5 psi
Vazão nominal padrão	≥ 13,5 l/min
Vazão nominal padrão 2-3	≥ 10,5 l/min
Erro de linearidade, FS	0,5 %
Repetibilidade em ± %FS	0,4 %FS
Histerese FS	0,25 %FS
Coefficiente de temperatura	0,05 %/K
Precisão absoluta em ± %FS em temperatura ambiente	0,75 %FS
Peso do produto	70 g
Meio operacional	Ar comprimido conforme ISO 8573-1:2010 [7:4:4] Gases inertes
Observação sobre meio operacional e do piloto	Não permite operação com lubrificação
Classe de proteção	IP65
Autorização	RCM Mark
Marca KC	KC-EMV
Certificação CE (veja Declaração de Conformidade)	conforme Diretriz EU-EMV conforme EU-RoHS-RL
Marca UKCA (ver declaração de conformidade)	conforme regulamentos do Reino Unido para EMV conforme regulamentos RoHS do Reino Unido
Observações sobre material	Conforme RoHS
Conformidade LABS	VDMA24364-Zona III

<b>Característica</b>	<b>Valor</b>
Classe de resistência à corrosão KBK	2 – Resistência à corrosão moderada
Faixa de tensão operacional c.c.	19 ... 29 V
Tensão operacional nominal c.c.	24 V
Ondulação residual	10 %
Valor de setpoint	4 - 20 mA
Faixa de sinal, saída analógica	4 - 20 mA
Precisão, saída analógica FS	2 %FS
Consumo máx. de potência elétrica	1 W
Proteção contra inversão de polaridade	para todas as conexões elétricas
Resistência a curto-circuito	para todas as conexões elétricas
Instruções de segurança	Posição de segurança VEAA/VEAB
Tipo de indicador	LED
Conexão elétrica	de 4 pinos M8x1 Conector conforme norma EN 60947-5-2
Material do corpo	reforçado com PA