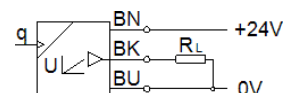
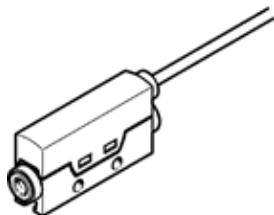


# Transmissor de vazão SFTE-1U-M5F-B-2.5K

Código da peça: 8058510

FESTO



## Ficha técnica

| Característica                                    | Valor  |
|---|--|
| Autorização                                       | RCM Mark   |
| Certificação CE (veja Declaração de Conformidade) | conforme Diretriz EU-EMV<br>conforme EU-RoHS-RL  |
| Marca UKCA (ver declaração de conformidade)       | conforme regulamentos do Reino Unido para EMV<br>conforme regulamentos RoHS do Reino Unido |
| Marca KC  | KC-EMV   |
| Observações sobre material                        | Conforme RoHS  |
| Variável  | Fluxo de massa<br>Vazão volumétrica  |
| Sentido do fluxo                                  | Unidirecional  |
| Princípio de medição                              | Térmico  |
| Método de medição                                 | Heat Loss  |
| Faixa de detecção de fluxo, valor inicial         | 0 l/min  |
| Faixa de detecção de fluxo, valor final           | 1 l/min  |
| Pressão de trabalho                               | -0,9 ... 10 bar  |
| Meio operacional                                  | Ar comprimido conforme ISO 8573-1:2010 [6:4:4]<br>Nitrogênio                               |
| Temperatura do meio                               | 0 ... 50 °C  |
| Temperatura ambiente                              | 0 ... 50 °C  |
| Temperatura nominal                               | 23 °C  |
| Repetibilidade em ± %FS                           | 1 %FS  |
| Saída analógica                                   | 1 - 5 V  |
| Tempo de aumento                                  | 3 ms   |
| Mín. resistência da carga, saída da tensão        | 20 kOhm  |
| Resistência a curto-circuito                      | sim  |
| Resistência à sobrecarga                          | disponível   |
| Faixa de tensão operacional c.c.                  | 22 ... 26 V  |
| Corrente sem carga                                | ≤ 17 mA  |
| Proteção contra inversão de polaridade            | para todas as conexões elétricas   |
| Conexão elétrica 1, tipo de conexão               | Cabo   |
| Conexão elétrica 1, tecnologia de conexão         | sem conector   |
| Conexão elétrica 1, número de pinos/fios          | 3  |
| Comprimento do cabo                               | 2,5 m  |
| Material da blindagem de cabo                     | TPE-U(PUR)   |
| Tipo de fixação                                   | Montagem na tubulação<br>com furo passante<br>com acessórios                               |
| Posição de instalação                             | Nos dois lados   |
| Conexão pneumática                                | Rosca interna M5   |
| Peso do produto                                   | 37 g   |
| Material do corpo                                 | reforçado com PA   |
| Classe de proteção                                | IP40   |
| Classe de resistência à corrosão KBK              | 2 – Resistência à corrosão moderada  |
| Conformidade LABS                                 | VDMA24364-B2-L   |
| Classificação RSBP, conforme CD-0033              | F1a  |