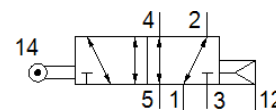
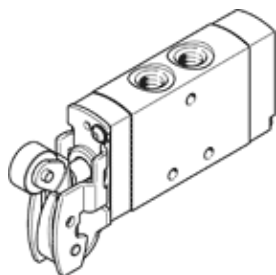


válvula de rolete

VMEF-R-M52-E-G18

Código da peça: 8047092

FESTO



Ficha técnica

Característica	Valor
Função de válvula	5/2 vias, monoestável
Tipo de acionamento	mecânico
Largura	20 mm
Vazão nominal padrão	750 l/min
Pressão de operação Mpa	-0,095 ... 1 MPa
Pressão de trabalho	-0,95 ... 10 bar
Princípio construtivo	Válvula de carretel Gatilho
Tipo de retorno	Mola pneumática
Limite máx. curso (rígido)	11,6 mm
Diâmetro nominal	5,2 mm
Instruções de uso	Risco de entalar
Princípio de vedação	não temperado
Posição de instalação	Nos dois lados
Tipo de pilotagem	direto
Sentido do fluxo	reversível
Cobertura	cobertura positiva
Máx. velocidade de acionamento para acionamento lateral	1,4 m/s
Frequência máxima de comutação	3 Hz
Ângulo do came	30 deg
Meio operacional	Ar comprimido conforme ISO 8573-1:2010 [7:...]
Observação sobre meio operacional e do piloto	Permite operação com lubrificação (necessária para operações subsequentes)
Classe de resistência à corrosão KBK	1 – Resistência à corrosão baixa
Conformidade LABS	VDMA24364-B1/B2-L
Temperatura do meio	-10 ... 60 °C
Temperatura ambiente	-10 ... 60 °C
Observação sobre a temperatura ambiente	Influência do calor sobre o desgaste
Força de acionamento	38 N
Peso do produto	240 g
Tipo de fixação	com furo passante
Conexão pneumática 1	G1/8
Conexão pneumática 2	G1/8
Conexão pneumática 3	G1/8
Conexão pneumática 4	G1/8
Conexão pneumática 5	G1/8
Observações sobre material	Conforme RoHS
Material do adaptador de montagem	Aço galvanizado
Material da proteção	reforçado com PA
Material das vedações	NBR
Material do corpo	Liga de alumínio forjado anodizado