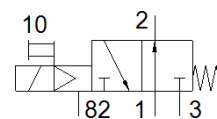
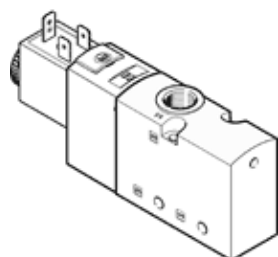


válvula solenoide

VUVS-LT25-M32U-MD-G14-F8-1B2

Código da peça: 8035178

FESTO



Ficha técnica

Característica	Valor
Função de válvula	3/2 vias, aberta, monoestável
Tipo de acionamento	elétrico
Tamanho da válvula	26,5 mm
Vazão nominal padrão	1.000 l/min
Pressão de operação Mpa	0,25 ... 1 MPa
Pressão de trabalho	2,5 ... 10 bar
Princípio construtivo	Assento de válvula
Tipo de retorno	mola mecânica
Autorização	c UL us - Recognized (OL)
Classe de proteção	IP65 com conector conforme norma IEC 60529
Diâmetro nominal	6,6 mm
Função de ar de escape	regulável
Princípio de vedação	não temperado
Posição de instalação	Nos dois lados
Acionamento auxiliar manual	Com trava Pulsante
Tipo de pilotagem	servopilotado
Alimentação de ar servopilotada	interno
Sentido do fluxo	não reversível
Cobertura	Cobertura negativa
Valor b	0,3
Valor C	4,2 l/sbar
Tempo de comutação, desligado	27 ms
Tempo de comutação, ligado	10 ms
Tempo de abertura e fechamento	100 %
Máx. pulso de teste positivo com sinal 0	2.000 µs
Máx. pulso de teste negativo com sinal 1	3.600 µs
Dados característicos da bobina	24 V DC: 3.3 W
Flutuações de tensão admissíveis	+/- 10 %
Meio operacional	Ar comprimido conforme ISO 8573-1:2010[7:4:4]
Observação sobre meio operacional e do piloto	Permite operação com lubrificação (necessária para operações subsequentes)
Resistência à vibração	Teste de aplicação do transporte com grau de severidade 2 conforme FN 942017-4 e EN 60068-2-6
Resistência a choques	Teste de choque com nível de gravidade 2 conforme FN 942017-5 e EN 60068-2-27
Classe de resistência à corrosão KBK	2 – Resistência à corrosão moderada
Temperatura do meio	-5 ... 60 °C
Meio de pilotagem	Ar comprimido conforme ISO 8573-1:2010[7:4:4]
Temperatura ambiente	-5 ... 60 °C
Peso do produto	260 g
Conexão elétrica	Diagrama de conexões formato B conforme EN175301-803 conforme norma industrial (11 mm)
Tipo de fixação	na base manifold

Característica	Valor
	com furo passante Opcional:
Conexão orifício de ventilação	não canalizado
Conexão de escape de servopilotagem 82	M5
Conexão pneumática 1	G1/4
Conexão pneumática 2	G1/4
Conexão pneumática 3	G1/4
Observações sobre material	Conforme RoHS
Material das vedações	HNBR NBR TPE-U(PU)
Material do corpo	Injetados de alumínio pintado
Material dos parafusos	Aço, galvanizado