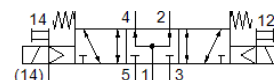
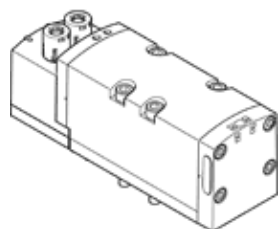


válvula solenoide VSVA-B-P53U-ZTR-D2-1T1L

Código da peça: 8034958

FESTO



Ficha técnica

| Característica | Valor |
|---|---|
| Função de válvula | 5/3 vias, pressurizada |
| Tipo de acionamento | elétrico |
| Largura | 52 mm |
| Vazão nominal padrão | 2.800 l/min |
| Pressão de operação Mpa | -0,09 ... 1 MPa |
| Pressão de trabalho | -0,9 ... 10 bar |
| Princípio construtivo | Válvula de carretel |
| Autorização | c UL us - Recognized (OL) |
| Marca KC | KC-EMV |
| Certificação CE (veja Declaração de Conformidade) | conforme Diretriz EU-EMV |
| Classe de proteção | IP65 NEMA 4 |
| Dimensão da grade | 59 mm |
| Função de ar de escape | regulável Via placa reguladora de fluxo Via base de montagem individual |
| Princípio de vedação | não temperado |
| Posição de instalação | Nos dois lados |
| Conforme norma | ISO 5599-2 |
| Acionamento auxiliar manual | com acessórios, de trava Pulsante |
| Tipo de pilotagem | servopilotado |
| Alimentação de ar servopilotada | externo |
| Sentido do fluxo | Nos dois lados |
| Indicador de status do sinal | LED |
| Pressão de controle MPa | 0,3 ... 1 MPa |
| Pressão de acionamento | 3 ... 10 bar |
| Vazão da válvula | 3.600 l/min |
| Vazão da válvula na base de conexão individual | 3.200 l/min |
| Vazão da válvula conectada pneumáticamente | 2.800 l/min |
| Tempo de comutação, desligado | 60 ms |
| Tempo de comutação, ligado | 23 ms |
| Tempo de abertura e fechamento | 100 % |
| Máx. pulso de teste positivo com sinal 0 | 1.000 µs |
| Máx. pulso de teste negativo com sinal 1 | 3.500 µs |
| Corrente nominal de arranque por bobina eletromagnética | 165 mA até 30 ms |
| Corrente nominal com redução de corrente | 35 mA após 30 ms |
| Dados característicos da bobina | 24 V DC: 4.6 W |
| Resistência da tensão de impacto | 2,5 kV |
| Grau de contaminação | 3 |
| Flutuações de tensão admissíveis | +/- 10 % |
| Meio operacional | Ar comprimido conforme ISO 8573-1:2010 [7:4:4] |
| Observação sobre meio operacional e do piloto | Permite operação com lubrificação (necessária para operações subsequentes) |
| Resistência à vibração | Teste de aplicação do transporte com grau de severidade 2 conforme FN 942017-4 e EN 60068-2-6 |

| Característica | Valor |
|--|---|
| Resistência a choques | Teste de choque com nível de gravidade 2 conforme FN 942017-5 e EN 60068-2-27 |
| Classe de resistência à corrosão KBK | 0 – Sem resistência à corrosão |
| Conformidade LABS | VDMA24364-B1/B2-L |
| Temperatura do meio | -5 ... 50 °C |
| Umidade relativa do ar | 0 - 90 % |
| Temperatura ambiente | -5 ... 50 °C |
| Peso do produto | 780 g |
| Conexão elétrica | Plug-in Conforme ISO 5599-2 |
| Tipo de fixação | na base de conexão |
| Conexão de ar auxiliar de servopilotagem 12/14 | Base de conexão tamanho 2 conforme ISO 5599-2 |
| Conexão de escape de servopilotagem 82/84 | Opcional: Não canalizado conforme norma Canalizado |
| Conexão pneumática 1 | Base de conexão tamanho 2 conforme ISO 5599-2 |
| Conexão pneumática 2 | Base de conexão tamanho 2 conforme ISO 5599-2 |
| Conexão pneumática 3 | Base de conexão tamanho 2 conforme ISO 5599-2 |
| Conexão pneumática 4 | Base de conexão tamanho 2 conforme ISO 5599-2 |
| Conexão pneumática 5 | Base de conexão tamanho 2 conforme ISO 5599-2 |
| Observações sobre material | Conforme RoHS |
| Material das vedações | FPM HNBR NBR |
| Material do corpo | Injetados de alumínio PA |
| Material dos parafusos | Aço, galvanizado |