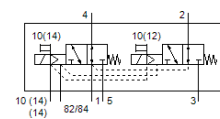
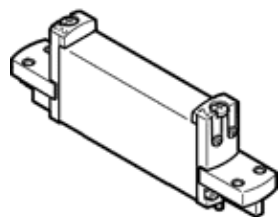


# válvula solenoide VUVG-B18-T32U-MZ-F-P1

Código da peça: 8033563

FESTO



## Ficha técnica

| Característica                                | Valor   |
|---|---|
| Função de válvula                             | 2x3/2 vias, aberta, monoestável   |
| Tipo de acionamento                           | elétrico  |
| Tamanho da válvula                            | 18 mm   |
| Vazão nominal padrão                          | 800 l/min   |
| Pressão de operação Mpa                       | -0,09 ... 1 MPa   |
| Pressão de trabalho                           | -0,9 ... 10 bar   |
| Princípio construtivo                         | Válvula de carretel   |
| Tipo de retorno                               | mola mecânica   |
| Autorização                                   | c UL us - Recognized (OL)   |
| Órgão emissor do certificado                  | UL MH19482  |
| Classe de proteção                            | IP65<br>com válvula servopilotada elétrica e conector fêmea                                   |
| Diâmetro nominal                              | 5,7 mm  |
| Função de ar de escape                        | regulável   |
| Princípio de vedação                          | não temperado   |
| Posição de instalação                         | Nos dois lados  |
| Tipo de pilotagem                             | servopilotado   |
| Alimentação de ar servopilotada               | externo   |
| Cobertura                                     | cobertura positiva  |
| Pressão de controle MPa                       | 0,2 ... 0,8 MPa   |
| Pressão de acionamento                        | 2 ... 8 bar   |
| Tempo de comutação, desligado                 | 15 ms   |
| Tempo de comutação, ligado                    | 16 ms   |
| Tempo de abertura e fechamento                | 100 %   |
| Máx. pulso de teste positivo com sinal 0      | 700 µs  |
| Máx. pulso de teste negativo com sinal 1      | 900 µs  |
| Meio operacional                              | Ar comprimido conforme ISO 8573-1:2010 [7:4:4]  |
| Observação sobre meio operacional e do piloto | Permite operação com lubrificação (necessária para operações subsequentes)                    |
| Resistência à vibração                        | Teste de aplicação do transporte com grau de severidade 2 conforme FN 942017-4 e EN 60068-2-6 |
| Resistência a choques                         | Teste de choque com nível de gravidade 2 conforme FN 942017-5 e EN 60068-2-27                 |
| Classe de resistência à corrosão KBK          | 2 – Resistência à corrosão moderada   |
| Conformidade LABS                             | VDMA24364-B1/B2-L   |
| Temperatura do meio                           | -5 ... 60 °C  |
| Temperatura ambiente                          | -5 ... 60 °C  |
| Peso do produto                               | 140 g   |
| Conexão elétrica                              | via válvula servopilotada elétrica  |
| Tipo de fixação                               | na base manifold  |
| Interface de pilotagem                        | Conforme ISO 15218  |
| Observações sobre material                    | Conforme RoHS   |
| Material das vedações                         | HNBR<br>NBR   |
| Material do corpo                             | Liga de alumínio  |