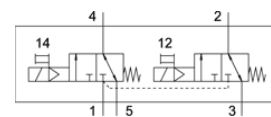
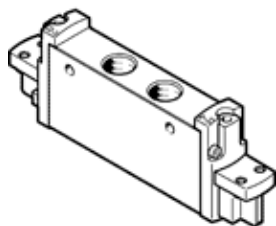


válvula solenoide VUVG-L18-T32C-M-G14-P1

Código da peça: 8033550

FESTO



Ficha técnica

Característica	Valor
Função de válvula	2x3/2 vias, fechada, monoestável
Tipo de acionamento	elétrico
Tamanho da válvula	18 mm
Vazão nominal padrão	870 l/min
Pressão de operação Mpa	0,3 ... 0,8 MPa
Pressão de trabalho	3 ... 8 bar
Princípio construtivo	Válvula de carretel
Tipo de retorno	mola mecânica
Autorização	c UL us - Recognized (OL)
Órgão emissor do certificado	UL MH19482
Classe de proteção	IP65 com válvula servopilotada elétrica e conector fêmea
Diâmetro nominal	5,7 mm
Função de ar de escape	regulável
Princípio de vedação	não temperado
Posição de instalação	Nos dois lados
Tipo de pilotagem	servopilotado
Alimentação de ar servopilotada	interno
Cobertura	cobertura positiva
Pressão de controle MPa	0,2 ... 0,8 MPa
Pressão de acionamento	2 ... 8 bar
Tempo de comutação, desligado	15 ms
Tempo de comutação, ligado	16 ms
Tempo de abertura e fechamento	100 %
Máx. pulso de teste positivo com sinal 0	700 µs
Máx. pulso de teste negativo com sinal 1	900 µs
Meio operacional	Ar comprimido conforme ISO 8573-1:2010 [7:4:4]
Observação sobre meio operacional e do piloto	Permite operação com lubrificação (necessária para operações subsequentes)
Resistência à vibração	Teste de aplicação do transporte com grau de severidade 2 conforme FN 942017-4 e EN 60068-2-6
Resistência a choques	Teste de choque com nível de gravidade 2 conforme FN 942017-5 e EN 60068-2-27
Classe de resistência à corrosão KBK	2 – Resistência à corrosão moderada
Conformidade LABS	VDMA24364-B1/B2-L
Temperatura do meio	-5 ... 60 °C
Temperatura ambiente	-5 ... 60 °C
Peso do produto	140 g
Conexão elétrica	via válvula servopilotada elétrica
Tipo de fixação	na base manifold com furo passante Opcional:
Conexão pneumática 1	G1/4
Conexão pneumática 2	G1/4
Conexão pneumática 4	G1/4
Conexão pneumática 5	G1/4

Característica	Valor
Interface de pilotagem	Conforme ISO 15218
Observações sobre material	Conforme RoHS
Material das vedações	HNBR NBR
Material do corpo	Liga de alumínio