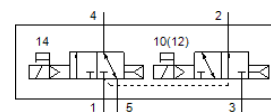
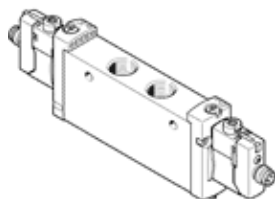


# válvula solenoide

## VUVG-L18-T32H-AT-G14-1R8L

Código da peça: 8031527

FESTO



### Ficha técnica

| Característica                                | Valor   |
|---|---|
| Função de válvula                             | 2x3/2 vias, aberta/fechada, monoestável   |
| Tipo de acionamento                           | elétrico  |
| Tamanho da válvula                            | 18 mm   |
| Vazão nominal padrão                          | 950 l/min   |
| Pressão de operação Mpa                       | 0,15 ... 0,8 MPa  |
| Pressão de trabalho                           | 1,5 ... 8 bar   |
| Princípio construtivo                         | Válvula de carretel   |
| Tipo de retorno                               | Mola pneumática   |
| Autorização                                   | RCM Mark<br>c UL us - Recognized (OL)   |
| Classe de proteção                            | IP65<br>com conector  |
| Diâmetro nominal                              | 5,7 mm  |
| Função de ar de escape                        | regulável   |
| Princípio de vedação                          | não temperado   |
| Posição de instalação                         | Nos dois lados  |
| Acionamento auxiliar manual                   | Com trava<br>Pulsante<br>coberto  |
| Tipo de pilotagem                             | servopilotado   |
| Alimentação de ar servopilotada               | interno   |
| Cobertura                                     | cobertura positiva  |
| Pressão de controle MPa                       | 0,15 ... 0,8 MPa  |
| Pressão de acionamento                        | 1,5 ... 8 bar   |
| Tempo de comutação, desligado                 | 27 ms   |
| Tempo de comutação, ligado                    | 13 ms   |
| Tempo de abertura e fechamento                | 100 %   |
| Máx. pulso de teste positivo com sinal 0      | 700 µs  |
| Máx. pulso de teste negativo com sinal 1      | 900 µs  |
| Dados característicos da bobina               | 24 V DC: 1 W  |
| Flutuações de tensão admissíveis              | +/- 10 %  |
| Meio operacional                              | Ar comprimido conforme ISO 8573-1:2010[7:4:4]   |
| Observação sobre meio operacional e do piloto | Permite operação com lubrificação (necessária para operações subsequentes)                    |
| Resistência à vibração                        | Teste de aplicação do transporte com grau de severidade 2 conforme FN 942017-4 e EN 60068-2-6 |
| Restrição de temperatura ambiente e do meio   | sem redutor de corrente de retenção<br>-5 - 50 °C   |
| Resistência a choques                         | Teste de choque com nível de gravidade 2 conforme FN 942017-5 e EN 60068-2-27                 |
| Classe de resistência à corrosão KBK          | 2 – Resistência à corrosão moderada   |
| Conformidade LABS                             | VDMA24364-B1/B2-L   |
| Temperatura do meio                           | -5 ... 60 °C  |
| Temperatura ambiente                          | -5 ... 60 °C  |
| Peso do produto                               | 164 g   |
| Conexão elétrica                              | pela base de conexão elétrica   |

| <b>Característica</b>      | <b>Valor</b>                                       |
|----------------------------|--|
| Tipo de fixação            | na base manifold<br>com furo passante<br>Opcional: |
| Conexão pneumática 1       | G1/4   |
| Conexão pneumática 2       | G1/4   |
| Conexão pneumática 3       | G1/4   |
| Conexão pneumática 4       | G1/4   |
| Conexão pneumática 5       | G1/4   |
| Observações sobre material | Conforme RoHS                                      |
| Material das vedações      | HNBR<br>NBR  |
| Material do corpo          | Liga de alumínio                                   |