

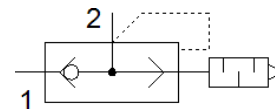
válvula de escape rápido SEU-1/2

Código da peça: 6822

FESTO

com silenciador.

O ruído de escape é medido a 6 bar contra a pressão atmosférica a 1 m de distância.



Ficha técnica

Característica	Valor
Função de válvula	Exaustão rápida
Conexão pneumática 1	G1/2
Conexão pneumática 2	G1/2
Tipo de fixação	aparafusável
Vazão nominal padrão de exaustão 0,6-0,5 MPa (6-5 bar, 87-72,5 psi)	4.020 l/min
Vazão normal de exaustão 0,6-0 MPa (6-0 bar, 87-0 psi)	6.500 l/min
Vazão nominal padrão de ventilação 0,6-0,5 MPa (6-5 bar, 87-72,5 psi)	4.560 l/min
Pressão de trabalho	0,3 ... 10 bar
Temperatura ambiente	-20 ... 75 °C
Material do corpo	Injetados de alumínio
Meio operacional	Ar comprimido conforme ISO 8573-1:2010[7:...]
Diâmetro nominal	15 mm
Posição de instalação	Nos dois lados
Observação sobre meio operacional e do piloto	Permite operação com lubrificação (necessária para operações subsequentes)
Conformidade LABS	VDMA24364-B1/B2-L
Temperatura do meio	-20 ... 75 °C
Nível de pressão acústica	86 dB(A)
Peso do produto	320 g
Material das vedações	NBR