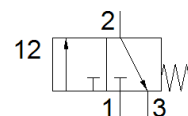
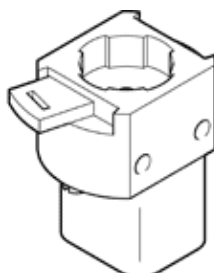


válvula para painel frontal SV-3-M5

Código da peça: 6817

FESTO

Esse tipo é adequado para operação com vácuo. Conexão de vácuo em 1 (P).



Ficha técnica

Característica	Valor
Função de válvula	3/2 vias, fechada, monoestável
Tipo de acionamento	manual
Vazão nominal padrão	65 l/min
Pressão de operação Mpa	-0,095 ... 0,8 MPa
Pressão de trabalho	-0,95 ... 8 bar
Princípio construtivo	Válvula de assento com retorno por mola
Tipo de retorno	mola mecânica
Diâmetro nominal	2 mm
Princípio de vedação	não temperado
Posição de instalação	Nos dois lados
Tipo de pilotagem	direto
Sentido do fluxo	não reversível
Cobertura	cobertura positiva
Meio operacional	Ar comprimido conforme ISO 8573-1:2010[7:4:4]
Conformidade LABS	VDMA24364-B1/B2-L
Temperatura ambiente	-10 ... 60 °C
Força de acionamento	12 N
Peso do produto	40 g
Tipo de fixação	Montagem em painel frontal com furo passante
Conexão pneumática 1	M5
Material das vedações	NBR
Material do corpo	Plástico Latão