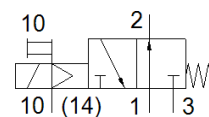
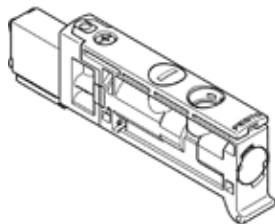


válvula solenoide

VUVB-ST12-M32U-MZD-QX-D-1T1

Código da peça: 576004

FESTO



Ficha técnica

| Característica | Valor |
|---|--|
| Função de válvula | 3/2 vias, aberta, monoestável |
| Tipo de acionamento | elétrico |
| Tamanho da válvula | 12 mm |
| Vazão nominal padrão | 240 ... 400 l/min |
| Pressão de operação Mpa | 0,28 ... 0,8 MPa |
| Pressão de trabalho | 2,8 ... 8 bar |
| Princípio construtivo | Válvula de assento com retorno por mola |
| Classe de proteção | IP65 |
| Diâmetro nominal | 4 mm |
| Função de ar de escape | não estrangulável |
| Princípio de vedação | não temperado |
| Posição de instalação | Nos dois lados |
| Acionamento auxiliar manual | Com trava Pulsante |
| Tipo de pilotagem | servopilotado |
| Alimentação de ar servopilotada | externo |
| Sentido do fluxo | não reversível |
| Observação sobre pressão de trabalho | 0 - 0,8 MPa com ar de comando externo 0 - 8 bar com servopiloto externo |
| Pressão de controle MPa | 0,28 ... 0,8 MPa |
| Pressão de acionamento | 2,8 ... 8 bar |
| Tempo de comutação, desligado | 14 ms |
| Tempo de comutação, ligado | 6 ms |
| Tempo de abertura e fechamento | 100 % |
| Máx. pulso de teste positivo com sinal 0 | 800 µs |
| Máx. pulso de teste negativo com sinal 1 | 300 µs |
| Dados característicos da bobina | 24 V DC: 1 W |
| Flutuações de tensão admissíveis | +/- 10 % |
| Meio operacional | Ar comprimido conforme ISO 8573-1:2010 [7:4:4] |
| Observação sobre meio operacional e do piloto | Permite operação com lubrificação (necessária para operações subsequentes) |
| Resistência à vibração | Teste de transporte com grau de severidade 1, segundo FN942017-4 e EN60068-2-6 |
| Resistência a choques | Teste de choque com nível de gravidade 1 conforme FN 942017-5 e EN 60068-2-27 |
| Classe de resistência à corrosão KBK | 0 – Sem resistência à corrosão |
| Conformidade LABS | VDMA24364-B1/B2-L |
| Temperatura do meio | -5 ... 60 °C |
| Nível de pressão acústica | 85 dB(A) |
| Temperatura ambiente | -5 ... 60 °C |
| Peso do produto | 29,4 g |
| Conexão elétrica | através da placa de conexão |
| Tipo de fixação | na base de conexão |
| Conexão de ar auxiliar de servopilotagem 14 | Sub-base |
| Conexão pneumática 1 | Sub-base |
| Conexão pneumática 3 | Sub-base |

| Característica | Valor |
|---------------------------------|------------------|
| Conexão pneumática 5 | Sub-base |
| Observações sobre material | Conforme RoHS |
| Material das vedações | NBR TPE-U(PU) |
| Material do corpo | reforçado com PA |
| Material da corrediça do pistão | Liga de alumínio |