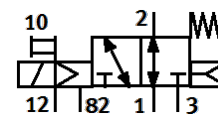
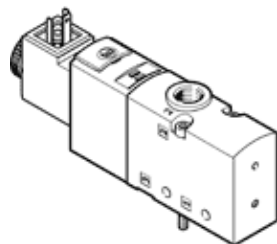


válvula solenoide

VUVS-L20-M32U-MZD-G18-F7-1C1

Código da peça: 575275

FESTO



Ficha técnica

| Característica | Valor |
|---|---|
| Função de válvula | 3/2 vias, aberta, monoestável |
| Tipo de acionamento | elétrico |
| Tamanho da válvula | 21 mm |
| Vazão nominal padrão | 700 l/min |
| Pressão de operação Mpa | -0,09 ... 1 MPa |
| Pressão de trabalho | -0,9 ... 10 bar |
| Princípio construtivo | Válvula de carretel |
| Tipo de retorno | mola mecânica |
| Autorização | c UL us - Recognized (OL) |
| Classe de proteção | IP65 com conector conforme norma IEC 60529 |
| Diâmetro nominal | 5,7 mm |
| Função de ar de escape | regulável |
| Princípio de vedação | não temperado |
| Posição de instalação | Nos dois lados |
| Acionamento auxiliar manual | Com trava Pulsante |
| Tipo de pilotagem | servopilotado |
| Alimentação de ar servopilotada | externo |
| Sentido do fluxo | reversível |
| Cobertura | cobertura positiva |
| Pressão de controle MPa | 0,25 ... 1 MPa |
| Pressão de acionamento | 2,5 ... 10 bar |
| Valor b | 0,35 |
| Valor C | 2,9 l/sbar |
| Tempo de comutação, desligado | 28 ms |
| Tempo de comutação, ligado | 15 ms |
| Tempo de abertura e fechamento | 100 % |
| Máx. pulso de teste positivo com sinal 0 | 1.900 µs |
| Máx. pulso de teste negativo com sinal 1 | 2.700 µs |
| Dados característicos da bobina | 24 V CC; 2,6 W |
| Flutuações de tensão admissíveis | +/- 10 % |
| Meio operacional | Ar comprimido conforme ISO 8573-1:2010 [7:4:4] |
| Observação sobre meio operacional e do piloto | Permite operação com lubrificação (necessária para operações subsequentes) |
| Resistência à vibração | Teste de aplicação do transporte com grau de severidade 2 conforme FN 942017-4 e EN 60068-2-6 |
| Resistência a choques | Teste de choque com nível de gravidade 2 conforme FN 942017-5 e EN 60068-2-27 |
| Classe de resistência à corrosão KBK | 2 – Resistência à corrosão moderada |
| Conformidade LABS | VDMA24364-B1/B2-L |
| Temperatura do meio | -10 ... 60 °C |
| Meio de pilotagem | Ar comprimido conforme ISO 8573-1:2010 [7:4:4] |
| Temperatura ambiente | -10 ... 60 °C |
| Peso do produto | 170 g |

| Característica | Valor |
|--|--|
| Conexão elétrica | Diagrama de conexões formato C conforme EN 175301-803 conforme EN 175301-803 |
| Tipo de fixação | na base manifold com furo passante Opcional: |
| Conexão orifício de ventilação | não canalizado |
| Conexão de escape de servopilotagem 82 | M5 |
| Conexão de pilotagem 12 | M5 |
| Conexão pneumática 1 | G1/8 |
| Conexão pneumática 2 | G1/8 |
| Conexão pneumática 3 | G1/8 |
| Observações sobre material | Conforme RoHS |
| Material das vedações | HNBR NBR |
| Material do corpo | Injetados de alumínio pintado |
| Material da corredeira do pistão | Liga de alumínio |
| Material dos parafusos | Aço, galvanizado |