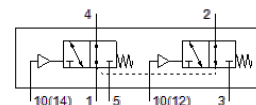


# válvula pneumática VUWG-L10-T32U-M-M5

Código da peça: 574252

FESTO



## Ficha técnica

Característica	Valor
Função de válvula	2x3/2 vias, aberta, monoestável
Tipo de acionamento	pneumático
Tamanho da válvula	10 mm
Vazão nominal padrão	125 l/min
Pressão de trabalho	-0,9 ... 10 bar
Princípio construtivo	Válvula de carretel
Tipo de retorno	mola mecânica
Dimensão da grade	10,5 mm
Função de ar de escape	regulável
Princípio de vedação	não temperado
Posição de instalação	Nos dois lados
Acionamento auxiliar manual	não disponível
Tipo de pilotagem	direto
Sentido do fluxo	reversível
Cobertura	cobertura positiva
Pressão de acionamento	3 ... 10 bar
Adequado para vácuo	sim
Tempo de comutação, desligado	7 ms
Tempo de comutação, ligado	6 ms
Meio operacional	Ar comprimido conforme ISO 8573-1:2010 [7:4:4]
Observação sobre meio operacional e do piloto	Permite operação com lubrificação (necessária para operações subsequentes)
Classe de resistência à corrosão KBK	2 – Resistência à corrosão moderada
Conformidade LABS	VDMA24364-B1/B2-L
Temperatura do meio	-5 ... 50 °C
Meio de pilotagem	Ar comprimido conforme ISO 8573-1:2010 [7:4:4]
Temperatura ambiente	-5 ... 60 °C
Peso do produto	51 g
Tipo de fixação	no manifold PR com furo passante Opcional:
Conexão de pilotagem 12	M5
Conexão de pilotagem 14	M5
Conexão pneumática 1	M5
Conexão pneumática 2	M5
Conexão pneumática 3	M5
Conexão pneumática 4	M5
Conexão pneumática 5	M5
Observações sobre material	Conforme RoHS
Material das vedações	HNBR NBR
Material do corpo	Alumínio anodizado