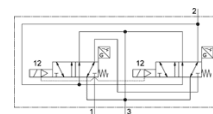
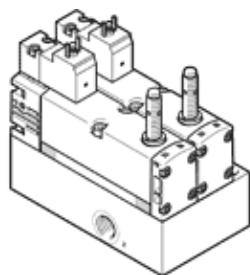


# bloco de comando VOFA-L26-T32C-M-G14-1C1-ANP

Código da peça: 574012

FESTO



## Ficha técnica

Característica	Valor
Função de válvula	3/2 vias, fechada, monoestável
Tipo de acionamento	elétrico
Largura	65 mm
Vazão nominal padrão	1.050 l/min
Pressão de operação Mpa	0,3 ... 1 MPa
Pressão de trabalho	3 ... 10 bar
Princípio construtivo	Válvula de carretel
Tipo de retorno	mola mecânica
Classe de proteção	IP65 NEMA 4
Autorização	c UL us - Recognized (OL)
Marca KC	KC-EMV
Certificação CE (veja Declaração de Conformidade)	conforme Diretriz EU-EMV conforme Diretriz EU de máquinas
Marca UKCA (ver declaração de conformidade)	conforme regulamentos do Reino Unido para EMV conforme regulamentos do Reino Unido para máquinas
Órgão emissor do certificado	UL MH19482
Função de ar de escape	regulável
Princípio de vedação	não temperado
Posição de instalação	Nos dois lados
Conforme norma	EN 60947-5-2
Acionamento auxiliar manual	não disponível
Tipo de pilotagem	servopilotado
Alimentação de ar servopilotada	interno
Sentido do fluxo	não reversível
Princípio de medição	indutivo
Cobertura	cobertura positiva
Proteção contra inversão de polaridade do sensor	para todas conexões elétricas
Função de segurança	Escape Proteção contra manipulação / partida
Nível de performance (PL)	Ventilar / até categoria 4, PL e Proteção contra manipulação, proteção contra partida acidental até categoria 4, performance nível e
Observação sobre dinamização forçada	Frequência de comutação pelo menos 1x por semana
Indicador de status do sinal	com acessórios
Deteção de posição	Posição normal com sensor
Indicador do status de comutação do sensor	LED
Pressão de controle MPa	0,3 ... 1 MPa
Pressão de acionamento	3 ... 10 bar
Adequado para vácuo	não
Vazão normal de exaustão 0,6->0 MPa (6->0 bar, 87->0 psi)	2.650 l/min
Vazão normal de exaustão 0,6->0 MPa (6->0 bar, 87->0 psi) em caso de erro	1.050 l/min
Tempo de comutação, desligado	54 ms
Tempo de comutação, ligado	24 ms
Tempo de comutação da válvula	58 ms 11 ms

Característica	Valor
Tempo de abertura e fechamento	100 %
Máx. pulso de teste positivo com sinal 0	1.000 µs
Máx. pulso de teste negativo com sinal 1	800 µs
Saída de comutação	NPN
Dados característicos da bobina	24 V DC: 1.8 W
Flutuações de tensão admissíveis	-15 % / +10 %
Meio operacional	Ar comprimido conforme ISO 8573-1:2010 [7:4:4]
Observação sobre meio operacional e do piloto	Permite operação com lubrificação (necessária para operações subsequentes)
Resistência à vibração	Teste de aplicação do transporte com grau de severidade 2 conforme FN 942017-4 e EN 60068-2-6
Resistência a choques	Teste de choque com nível de gravidade 2 conforme FN 942017-5 e EN 60068-2-27
Classe de resistência à corrosão KBK	0 – Sem resistência à corrosão
Conformidade LABS	VDMA24364-B1/B2-L
Máx. campo de interferência magnética	60 mT
Temperatura do meio	-5 ... 50 °C
Nível de pressão acústica	85 dB(A)
Proteção contra contato direto e indireto	Tensão muito baixa de proteção com desconexão segura (PELV) Tipo de proteção conforme EN60950/IEC 950
Meio de pilotagem	Ar comprimido conforme ISO 8573-1:2010 [7:4:4]
Temperatura ambiente	-5 ... 50 °C
Altura de trabalho nominal	1000 m de acordo com EN VDE 0580.
Peso do produto	1.134 g
Faixa de tensão operacional do sensor CC	10 ... 30 V
Resistência a curto-circuito do sensor	por pulso
Corrente em vazio do sensor	≤ 10 mA
Máx. corrente de saída do sensor	200 mA
Máx. frequência de comutação do sensor	5.000 Hz
Ondulação residual do sensor	± 10 %
Queda de tensão do sensor	≤ 2 V
Conexão elétrica	Diagrama de conexões formato C conforme EN 175301-803 conforme EN 175301-803 Sem conexão de aterramento
Conexão do sensor	Conector de 3 pinos M8x1
Tipo de fixação	com furo passante
Conexão pneumática 1	G1/4
Conexão pneumática 2	G1/4
Conexão pneumática 3	G1/4
Observações sobre material	Conforme RoHS
Material das vedações	FPM HNBR NBR
Material do corpo	Injetados de alumínio PA
Material dos parafusos	Aço, galvanizado
Função do elemento de comutação	Contato normalmente fechado