

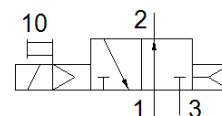
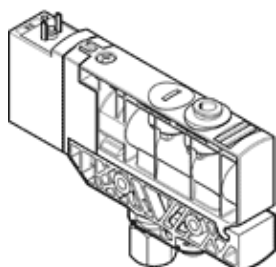
# válvula solenoide

## VUVB-L-M32U-AD-T14-2AC1

Código da peça: 568298

FESTO

Este produto só pode ser obtido através da Festo USA.



### Ficha técnica

| Característica                                    | Valor  |
|---|--|
| Função de válvula                                 | 3/2 vias, aberta, monoestável  |
| Tipo de acionamento                               | elétrico   |
| Tamanho da válvula                                | 20 mm  |
| Vazão nominal padrão                              | 500 l/min  |
| Pressão de trabalho                               | 2 ... 8 bar  |
| Princípio construtivo                             | Válvula de carretel  |
| Tipo de retorno                                   | Mola pneumática  |
| Classe de proteção                                | IP65   |
| Diâmetro nominal                                  | 7 mm   |
| Função de ar de escape                            | não estrangulável  |
| Princípio de vedação                              | não temperado  |
| Posição de instalação                             | Nos dois lados   |
| Acionamento auxiliar manual                       | Com trava<br>Pulsante  |
| Tipo de pilotagem                                 | servopilotado  |
| Alimentação de ar servopilotada                   | interno  |
| Sentido do fluxo                                  | não reversível   |
| Pressão de acionamento                            | 2 ... 8 bar  |
| Tempo de comutação, desligado                     | 20 ms  |
| Tempo de comutação, ligado                        | 20 ms  |
| Dados característicos da bobina                   | 110 V CA: 50/60 Hz, potência de atração 3,1 VA, potência de retenção 2, 2 VA |
| Resistência da tensão de impacto                  | 2,5 kV   |
| Grau de contaminação                              | 3  |
| Flutuações de tensão admissíveis                  | +/- 10 %   |
| Meio operacional                                  | Ar comprimido conforme ISO 8573-1:2010 [7:4:4]                               |
| Observação sobre meio operacional e do piloto     | Permite operação com lubrificação (necessária para operações subsequentes)   |
| Certificação CE (veja Declaração de Conformidade) | Conforme Diretriz EU sobre baixa tensão                                      |
| Classe de resistência à corrosão KBK              | 1  |
| Temperatura de armazenamento                      | -20 ... 40 °C  |
| Temperatura do meio                               | -5 ... 50 °C   |
| Temperatura ambiente                              | -5 ... 50 °C   |
| Torque máximo, fixação da válvula                 | 2 Nm   |
| Torque máximo montagem em parede                  | 3 Nm   |
| Peso do produto                                   | 180 g  |
| Conexão elétrica                                  | Conector<br>conforme EN 175301-803<br>Forma C                                |
| Tipo de fixação                                   | com furo passante  |
| Conexão de ar auxiliar de servopilotagem 12/14    | Sub-base   |
| Conexão de escape de servopilotagem 84            | não canalizado   |
| Conexão pneumática 1                              | QS-1/4   |
| Conexão pneumática 2                              | QS-1/4   |

| <b>Característica</b>                      | <b>Valor</b>       |
|--|--------------------|
| Conexão pneumática 3                       | NPT1/4-18          |
| Observações sobre material                 | Conforme RoHS      |
| Informação sobre material, base de conexão | reforçado com PA   |
| Informação sobre material, vedações        | FPM<br>HNBR<br>NBR |
| Informação sobre material, corpo           | reforçado com PA   |
| Informação sobre material, guia do êmbolo  | Liga de alumínio   |