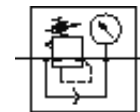
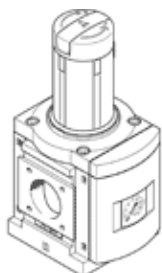


# Válvula reguladora de pressão MS9-LR-NG-D6-AG-PSI-AS

Código da peça: 564141

FESTO



## Ficha técnica

Característica	Valor
Dimensões	9
Série	MS
Trava do atuador	com acessórios, de fecho
Posição de instalação	Nos dois lados
Princípio construtivo	válvula reguladora de membrana servopilotada
Função reguladora	Pressão inicial constante com compensação de pressão inicial com escape secundário com fluxo de retorno
Indicador de pressão	com manômetro
Pressão de trabalho	0,8 ... 20 bar
Faixa de regulação de pressão	0,3 ... 7 bar
Histerese de pressão máxima	0,3 bar
Meio operacional	Classe de qualidade de ar 5:7:- conforme DIN ISO 8573-1
Classe de resistência à corrosão KBK	2
Temperatura de armazenamento	-10 ... 60 °C
Temperatura do meio	-10 ... 60 °C
Temperatura ambiente	-10 ... 60 °C
Peso do produto	1.400 g
Tipo de fixação	Opcional: com acessórios Montagem em painel frontal Montagem na tubulação
Informação sobre material, proteção	reforçado com PA
Observações sobre material	Conforme RoHS
Informação sobre material, base de conexão	Injetados de alumínio
Informação sobre material, braçadeira de fixação	Injetados de alumínio
Informação sobre material, corpo	Injetados de alumínio
Informação sobre material, módulo de união	Injetados de alumínio
Informação sobre material, membrana	NBR
Informação sobre material, came da válvula	Liga de alumínio NBR POM