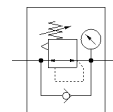
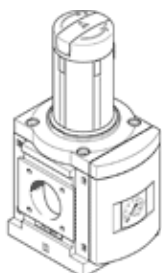


válvula reguladora de pressão MS9-LR-NG-D5-DI-AG-PSI-AS

Código da peça: 564140

FESTO

Regulador de pressão, pressão inicial máxima 4 bar, com manômetro,
regulador com trava, sentido de vazão da esquerda para a direita.



Ficha técnica

Característica	Valor
Dimensões	9
Série	MS
Trava do atuador	Manopla com trava com acessórios, de fecho
Posição de instalação	Nos dois lados
Princípio construtivo	Válvula reguladora de pressão de membrana com comando direto
Função reguladora	Pressão inicial constante com compensação de pressão inicial com escape secundário com fluxo de retorno
Indicador de pressão	com manômetro
Pressão de trabalho	1 ... 20 bar
Faixa de regulagem de pressão	0,5 ... 4 bar
Histerese de pressão máxima	0,4 bar
Temperatura do ambiente potencialmente explosivo	-10°C ≤ Ta ≤ +60°C
Meio operacional	Ar comprimido conforme ISO 8573-1:2010 [7:4:4] Gases inertes
Observação sobre meio operacional e do piloto	Permite operação com lubrificação (necessária para operações subsequentes)
Classe de resistência à corrosão KBK	2 – Resistência à corrosão moderada
Conformidade LABS	VDMA24364-B1/B2-L
Temperatura de armazenamento	-10 ... 60 °C
Temperatura do meio	-10 ... 60 °C
Temperatura ambiente	-10 ... 60 °C
Peso do produto	1.400 g
Tipo de fixação	Montagem em painel frontal Montagem na tubulação com acessórios Opcional:
Material da cobertura	reforçado com PA
Observações sobre material	Conforme RoHS
Material da placa de conexão	Injetados de alumínio
Material do suporte de fixação	Injetados de alumínio
Material do corpo	Injetados de alumínio
Material do conector de módulo	Injetados de alumínio
Material da membrana	NBR
Material da haste da válvula	Liga de alumínio NBR POM