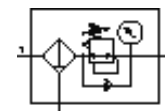


Válvula reguladora de pressão - filtro MS9-LFR-NG-D6-CUM-AG-PSI-AS

Código da peça: 564126

FESTO



Ficha técnica

| Característica | Valor |
|--|--|
| Dimensões | 9 |
| Série | MS |
| Trava do atuador | com acessórios, de fecho |
| Posição de instalação | vertical +/- 5° |
| Grau de filtração | 5 µm |
| Dreno | manualmente giratório |
| Princípio construtivo | combinação de filtro e válvula reguladora de pressão de membrana servopilotada |
| Volume máximo do condensado | 220 ml |
| Função reguladora | Pressão inicial constante com compensação de pressão inicial com escape secundário com fluxo de retorno |
| Indicador de pressão | com manômetro |
| Pressão de trabalho | 0,8 ... 20 bar |
| Faixa de regulagem de pressão | 0,3 ... 7 bar |
| Histerese de pressão máxima | 0,3 bar |
| Meio operacional | Classe de qualidade de ar 5:7:- conforme DIN ISO 8573-1 |
| Classe de resistência à corrosão KBK | 2 |
| Temperatura de armazenamento | -10 ... 60 °C |
| Classe de pureza do ar na saída | 3.7.- conforme DIN ISO 8573-1 |
| Temperatura do meio | -10 ... 60 °C |
| Temperatura ambiente | -10 ... 60 °C |
| Peso do produto | 2.400 g |
| Tipo de fixação | Opcional: com acessórios Montagem na tubulação |
| Informação sobre material, proteção | reforçado com PA |
| Informação sobre material, disco de rotação | POM |
| Informação sobre material, suporte do filtro | POM |
| Observações sobre material | Conforme RoHS |
| Informação sobre material, base de conexão | Injetados de alumínio |
| Informação sobre material, braçadeira de fixação | Injetados de alumínio |
| Informação sobre material, filtro | PE |
| Informação sobre material, corpo | Injetados de alumínio |
| Informação sobre material, módulo de união | Injetados de alumínio |
| Informação sobre material, membrana | NBR |
| Informação sobre material, copo | Liga de alumínio |
| Informação sobre material, vedação do copo | NBR |
| Informação sobre material, visor | PA |
| Informação sobre material, disco isolante | POM |
| Informação sobre material, came da válvula | Liga de alumínio NBR POM |