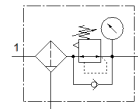


filtro regulador MS9-LFR-G-D7-CUM-AG-BAR-AS

Código da peça: 564120

FESTO

Filtro regulador, pressão inicial máxima 12 bar, filtro de 5 µm, com manômetro, regulador com trava, copo metálico, dreno manual, sentido de vazão da esquerda para a direita.



Ficha técnica

Característica	Valor
Dimensões	9
Série	MS
Trava do atuador	com acessórios, de fecho
Posição de instalação	vertical +/- 5°
Grau de filtração	5 µm
Dreno	manualmente giratório
Princípio construtivo	combinação de filtro e válvula reguladora de pressão de membrana servopilotada
Volume máximo do condensado	220 ml
Função reguladora	Pressão inicial constante com compensação de pressão inicial com escape secundário com fluxo de retorno
Indicador de pressão	com manômetro
Pressão de trabalho	1 ... 20 bar
Faixa de regulagem de pressão	0,5 ... 12 bar
Histerese de pressão máxima	0,4 bar
Temperatura do ambiente potencialmente explosivo	-10°C ≤ Ta ≤ +60°C
Meio operacional	Ar comprimido conforme ISO 8573-1:2010 [-:4:-] Gases inertes
Classe de resistência à corrosão KBK	2 – Resistência à corrosão moderada
Conformidade LABS	VDMA24364-B1/B2-L
Temperatura de armazenamento	-10 ... 60 °C
Classe de pureza do ar na saída	Ar comprimido conforme ISO 8573-1:2010 [6:4:4]
Temperatura do meio	-10 ... 60 °C
Temperatura ambiente	-10 ... 60 °C
Peso do produto	2.400 g
Tipo de fixação	Montagem na tubulação com acessórios Opcional:
Material da cobertura	reforçado com PA
Material do disco giratório	POM
Material do suporte do filtro	POM
Observações sobre material	Conforme RoHS
Material da placa de conexão	Injetados de alumínio
Material do suporte de fixação	Injetados de alumínio
Material do filtro	PE
Material do corpo	Injetados de alumínio
Material do conector de módulo	Injetados de alumínio
Material da membrana	NBR
Material do copo	Liga de alumínio
Material da vedação do copo	NBR
Material do visor	PA

Característica	Valor
Material do disco de separação	POM
Material da haste da válvula	Liga de alumínio NBR POM