

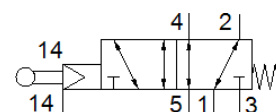
válvula de esfera

VMEM-BCZ-M52-M-G18

Código da peça: 563779

FESTO

Esse tipo é adequado para operação com vácuo.



Ficha técnica

Característica	Valor
Função de válvula	5/2 vias, monoestável
Tipo de acionamento	mecânico
Largura	20 mm
Vazão nominal padrão	500 l/min
Pressão de trabalho	-0,95 ... 10 bar
Princípio construtivo	Válvula de carretel
Tipo de retorno	mola mecânica
Diâmetro nominal	4 mm
Instruções de uso	Não utilizar como batente mecânico
Tipo de pilotagem	servopilotado
Alimentação de ar servopilotada	externo
Pressão de acionamento	2,5 ... 10 bar
Máx. velocidade de acionamento para acionamento axial	0,6 m/s
Máx. velocidade de acionamento para acionamento lateral	0,2 m/s
Freqüência máxima de comutação	3 Hz
Meio operacional	Ar comprimido conforme ISO 8573-1:2010 [7:-:-]
Observação sobre meio operacional e do piloto	Permite operação com lubrificação (necessária para operações subsequentes)
Classe de resistência à corrosão KBK	2 – Resistência à corrosão moderada
Temperatura do meio	-10 ... 60 °C
Temperatura ambiente	-10 ... 60 °C
Força de acionamento	44 N
Máx. força no acionamento	150 N
Máx. força transversal no acionamento	30 N
Peso do produto	182 g
Tipo de fixação	Opcional: Montagem em painel frontal com furo passante
Conexão pneumática 1	G1/8
Conexão pneumática 2	G1/8
Conexão pneumática 3	G1/8
Conexão pneumática 4	G1/8
Conexão pneumática 5	G1/8
Observações sobre material	Conforme RoHS
Informação sobre material, tampão	Liga de alumínio anodizado
Informação sobre material, vedações	NBR
Informação sobre material, corpo	Liga de alumínio anodizado