

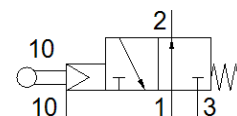
válvula de esfera

VMEM-BTCZ-M32U-M-G18

Código da peça: 563775

FESTO

Esse tipo é adequado para operação com vácuo.



Ficha técnica

Característica	Valor
Função de válvula	3/2 vias, aberta, monoestável
Tipo de acionamento	mecânico
Largura	20 mm
Vazão nominal padrão	500 l/min
Pressão de trabalho	-0,95 ... 8 bar
Princípio construtivo	Assento de válvula
Tipo de retorno	mola mecânica
Diâmetro nominal	4 mm
Instruções de uso	Não utilizar como batente mecânico
Tipo de pilotagem	servopilotado
Alimentação de ar servopilotada	externo
Pressão de acionamento	4,5 ... 8 bar
Máx. velocidade de acionamento para acionamento axial	0,6 m/s
Máx. velocidade de acionamento para acionamento lateral	0,2 m/s
Frequência máxima de comutação	3 Hz
Meio operacional	Ar comprimido conforme ISO 8573-1:2010 [7:::]
Observação sobre meio operacional e do piloto	Permite operação com lubrificação (necessária para operações subsequentes)
Classe de resistência à corrosão KBK	2 – Resistência à corrosão moderada
Temperatura do meio	-10 ... 60 °C
Temperatura ambiente	-10 ... 60 °C
Força de acionamento	44 N
Máx. força no acionamento	80 N
Máx. força transversal no acionamento	30 N
Peso do produto	148 g
Tipo de fixação	Opcional: Montagem em painel frontal com furo passante
Conexão pneumática 1	G1/8
Conexão pneumática 2	G1/8
Conexão pneumática 3	G1/8
Observações sobre material	Conforme RoHS
Informação sobre material, tampão	Liga de alumínio anodizado
Informação sobre material, vedações	NBR
Informação sobre material, corpo	Liga de alumínio anodizado