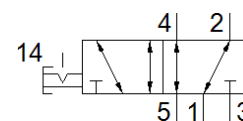
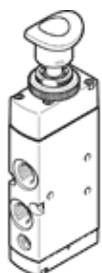


# válvula de botão VHEM-PA-B52-G14

Código da peça: 558422

FESTO

Esse tipo é adequado para operação com vácuo.



## Ficha técnica

Característica	Valor
Função de válvula	5/2 vias, biestável
Tipo de acionamento	manual
Largura	25 mm
Vazão nominal padrão	1.000 l/min
Pressão de trabalho	-0,95 ... 10 bar
Princípio construtivo	Válvula de carretel
Diâmetro nominal	6 mm
Instruções de uso	Acionamento apenas manual
Tipo de pilotagem	direto
Meio operacional	Ar comprimido conforme ISO 8573-1:2010 [7:-:-]
Observação sobre meio operacional e do piloto	Permite operação com lubrificação (necessária para operações subsequentes)
Resistência à vibração	Teste de aplicação do transporte com grau de severidade 1 conforme FN 942017-4 e EN 60068-2-6
Resistência a choques	Teste de choque com nível de gravidade 1 conforme FN 942017-5 e EN 60068-2-27
Classe de resistência à corrosão KBK	2 – Resistência à corrosão moderada
Temperatura do meio	-10 ... 60 °C
Temperatura ambiente	-10 ... 60 °C
Força de acionamento	22 N
Força de destravamento	51 N
Peso do produto	366 g
Tipo de fixação	Opcional: Montagem em painel frontal com furo passante
Conexão pneumática 1	G1/4
Conexão pneumática 2	G1/4
Conexão pneumática 3	G1/4
Conexão pneumática 4	G1/4
Conexão pneumática 5	G1/4
Observações sobre material	Conforme RoHS
Material das vedações	NBR
Material do corpo	Liga de alumínio anodizado