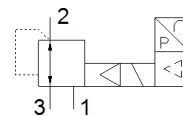


válvula reguladora de pressão proporcional VPPE-3-1-1/8-2-420-E1

Código da peça: 557774

★ Linha de produtos básicos

FESTO



Ficha técnica

Característica	Valor
Diâmetro nominal, pressurização	5 mm
Diâmetro nominal, escape	2,5 mm
Tipo de acionamento	elétrico
Princípio de vedação	não temperado
Posição de instalação	Nos dois lados Preferencialmente na vertical
Princípio construtivo	válvula reguladora de membrana servopilotada
Resistência a curto-circuito	para todas as conexões elétricas
Instruções de segurança	Posição de segurança VPPE: Se houver interrupção no cabo de alimentação, a pressão de saída permanecerá na última posição ajustada.
Proteção contra inversão de polaridade	para todas as conexões elétricas
Tipo de retorno	mola mecânica
Tipo de pilotagem	servopilotado
Função de válvula	Válvula reguladora de pressão proporcional de 3 vias
Tipo de indicador	Indicador LED 3 dígitos
Faixa de regulação de pressão MPa	0,002 ... 0,2 MPa
Faixa de regulação de pressão	0,02 ... 2 bar
Pressão de entrada 1	3 ... 4 bar
Pressão de entrada 1 MPa	0,3 ... 0,4 MPa
Máx. histerese de pressão (MPa)	0,002 MPa
Histerese de pressão máxima	0,02 bar
Máx. histerese de pressão	0,29 psi
Vazão nominal padrão	310 l/min
Faixa de tensão operacional c.c.	21,6 ... 26,4 V
Consumo máx. de corrente	160 mA
Tempo de abertura e fechamento	100 %
Consumo máx. de potência elétrica	4,2 W
Ondulação residual	10 %
Saída de comutação	PNP
Faixa de sinal, saída analógica	4 - 20 mA
Faixa de sinal, entrada analógica	4 - 20 mA
Meio operacional	Ar comprimido conforme ISO 8573-1:2010 [7:4:4] Gases inertes
Observação sobre meio operacional e do piloto	Não permite operação com lubrificação
Autorização	RCM Mark c UL us - Listed (OL)
Marca KC	KC-EMV
Certificação CE (veja Declaração de Conformidade)	conforme Diretriz EU-EMV conforme EU-RoHS-RL
Marca UKCA (ver declaração de conformidade)	conforme regulamentos do Reino Unido para EMV conforme regulamentos RoHS do Reino Unido
Órgão emissor do certificado	UL E322346
Classe de resistência à corrosão KBK	2 - Resistência à corrosão moderada
Conformidade LABS	VDMA24364-B2-L
Temperatura do meio	10 ... 50 °C

Característica	Valor
Classe de proteção	IP65
Temperatura ambiente	0 ... 60 °C
Peso do produto	390 g
Linearidade	1 %FS
Histerese	1 %FS
Reprodutibilidade	0,5 %FS
Precisão total	1,5 %FS
Coefficiente de temperatura	0,04 %/K
Conexão elétrica	de 5 pinos M12 Conector
Tipo de fixação	com furo passante
Conexão pneumática 1	G1/8
Conexão pneumática 2	G1/8
Conexão pneumática 3	G1/8
Observações sobre material	Conforme RoHS
Material do corpo	Liga de alumínio forjado anodizado