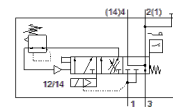
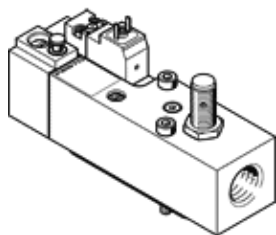


# válvula de alimentação progressiva

## VABF-S6-1-P5A4-G12-4-1-P

Código da peça: 557377

FESTO



### Ficha técnica

Característica	Valor
Máx. pulso de teste positivo com sinal 0	2.500 µs
Máx. pulso de teste negativo com sinal 1	1.400 µs
Resistência à vibração	Teste de aplicação do transporte com grau de severidade 2 conforme FN 942017-4 e EN 60068-2-6
Resistência a choques	Teste de choque com nível de gravidade 2 conforme FN 942017-5 e EN 60068-2-27
Com base na norma padrão	ISO 5599-2
Tipo de acionamento	elétrico
Princípio de vedação	não temperado
Posição de instalação	Nos dois lados
Acionamento auxiliar manual	Com trava autorregulável por meio do sinal de comando elétrico
Princípio construtivo	Válvula de carretel
Tipo de retorno	mola mecânica
Tipo de pilotagem	servopilotado
Alimentação de ar servopilotada	interno
Sentido do fluxo	não reversível
Função de válvula	Função de pressurização
Função do elemento de comutação	Contato normalmente aberto
Observação sobre dinamização forçada	Frequência de comutação mínima 1/mês
Deteção de posição	Posição de comutação com sensor
Pressão de operação Mpa	0,2 ... 1,2 MPa
Pressão de trabalho	2 ... 12 bar
Pré-ajuste da pressão de comutação	0,4 MPa
Vazão nominal padrão de escape	3.000 l/min
Vazão nominal padrão de exaustão	3.300 l/min
Tensão operacional nominal c.c.	24 V
Dados característicos da bobina	24 V DC: 2.5 W
Flutuações de tensão admissíveis	+/- 10 %
Meio operacional	Ar comprimido conforme ISO 8573-1:2010 [7:4:4]
Observação sobre meio operacional e do piloto	Permite operação com lubrificação (necessária para operações subsequentes)
Classe de resistência à corrosão KBK	0 – Sem resistência à corrosão
Conformidade LABS	VDMA24364-B1/B2-L
Classe de proteção	IP65 NEMA 4
Temperatura ambiente	-5 ... 50 °C
Peso do produto	605 g
Conexão elétrica	Diagrama de conexões formato C conforme EN 175301-803 Conector conforme EN 175301-803 design quadrangular
Conexão do sensor	Conector de 4 pinos M12x1
Tipo de fixação	na base de conexão

<b>Característica</b>	<b>Valor</b>
Conexão de ar auxiliar de servopilotagem 12/14	Base de conexão tamanho 1 conforme ISO 5599-2
Conexão pneumática 1	Base de conexão tamanho 1 conforme ISO 5599-2
Conexão pneumática 2	Base de conexão tamanho 1 conforme ISO 5599-2
Conexão pneumática 3	G1/2
Conexão pneumática 4	Base de conexão tamanho 1 conforme ISO 5599-2
Observações sobre material	Conforme RoHS
Material das vedações	HNBR NBR
Material do corpo	Liga de alumínio
Material dos parafusos	Aço galvanizado