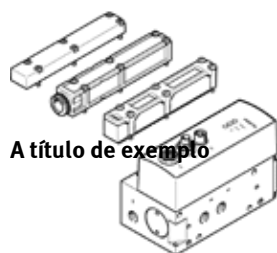


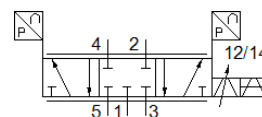
válvula proporcional VPWP-8-

Código da peça: 550172

FESTO



A título de exemplo



Ficha técnica

Especificações técnicas gerais – os valores individuais dependem da sua configuração.

Característica	Valor
Diâmetro nominal	8 mm
Tipo de acionamento	elétrico
Princípio de vedação	duro
Posição de instalação	Nos dois lados preferencialmente na horizontal (indicador para cima) Se a válvula for movimentada, ela precisa ser montada perpendicular ao sentido do movimento
Princípio construtivo	Válvula de carretel Com sensores de pressão integrados
Tipo de retorno	Mola magnética
Instruções de segurança	Posição de segurança VPWP
Tipo de pilotagem	direto
Sentido do fluxo	não reversível
Função de válvula	Válvula reguladora de pressão proporcional de 5/3 vias, normalmente fechada
Indicadores de status	LED amarelo = PL (carga de energia) LED verde = energia LED vermelho = erro
Pressão de operação Mpa	0 ... 1 MPa
Pressão de trabalho	0 ... 10 bar
Pressão de trabalho, posicionamento / Soft Stop	4 ... 8 bar
Pressão de operação nominal	0,6 MPa
Pressão nominal operacional	6 bar
Pressão de operação nominal (psi)	87 psi
Vazão nominal padrão	1.400 l/min
Tensão operacional nominal c.c.	24 V
Faixa de tensão operacional c.c.	18 ... 30 V
Faixa de tensão da carga CC	18 ... 30 V
Máx. corrente de carga da saída de tensão	500 mA
Máx. corrente de carga da saída digital	500 mA
Máx. consumo de corrente do acionamento da válvula	1,2 A
Consumo máx. de corrente, lógica	0,15 A
Tensão de carga nominal CC	24 V
Tensão de alimentação da saída digital	24 V tensão da carga
Tensão de alimentação da saída de tensão	24 V tensão da carga
Autorização	RCM Mark
Certificação CE (veja Declaração de Conformidade)	conforme Diretriz EU-EMV conforme Diretriz EU relativa à proteção contra explosões (ATEX) conforme EU-RoHS-RL
Marca UKCA (ver declaração de conformidade)	conforme regulamentos do Reino Unido para EMV conforme regulamentos EX do Reino Unido conforme regulamentos RoHS do Reino Unido
Categoria ATEX para ambiente explosivo a gás	II 3G
Tipo de proteção contra a combustão de gás inflamável	Ex nA IIC T5 X Gc
Temperatura do ambiente potencialmente explosivo	0°C ≤ Ta ≤ +50°C

Característica	Valor
Meio operacional	Ar comprimido conforme ISO 8573-1:2010 [6:4:4]
Observação sobre meio operacional e do piloto	Não permite operação com lubrificação
Classe de resistência à corrosão KBK	1 – Resistência à corrosão baixa
Conformidade LABS	VDMA24364-B1/B2-L
Temperatura do meio	0 ... 50 °C
Classe de proteção	IP65 quando montado
Temperatura ambiente	0 ... 50 °C
Peso do produto	1.060 g
Resolução da pressão	0,01 bar
Erro de linearidade, FS	< 1,5 %
Capacidade de repetição FS	< 1 %
Design da saída de tensão de 24 V	Lógica positiva (PNP) Sem separação galvânica Protegido contra curto-circuito Alimentação de retorno sem dano
Design da saída digital	Conforme IEC 61131-2 Lógica positiva (PNP) Sem separação galvânica Protegido contra curto-circuito Alimentação de retorno sem dano
Interface de comando	digital Barramento CAN com protocolo Festo Resistor de terminação integrado
Conexão elétrica, interface de fieldbus IN	Conector M9 de 5 pinos
Conexão elétrica, interface de fieldbus OUT	Soquete M9 de 5 pinos
Conexão elétrica da interface de Fieldbus	Soquete M8 de 4 pinos
Tipo de fixação	com furo passante com acessórios
Cor das conexões	Conexão 2: azul Conexão 4: preta
Conexão pneumática 1	G1/4
Conexão pneumática 2	G1/4
Conexão pneumática 3	G1/4
Conexão pneumática 4	G1/4
Conexão pneumática 5	G1/4
Observações sobre material	Conforme RoHS
Material da proteção	reforçado com PA
Material do corpo	Liga de alumínio anodizado