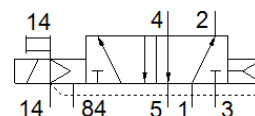
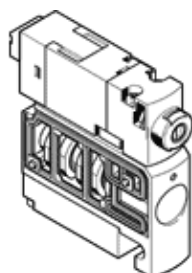


válvula solenoide CPVSC1-M1LH-M-H-Q3

Código da peça: 547327

FESTO

para terminal de válvulas CPV-SC, conexão rápida QS.
Esse tipo é adequado para operação com vácuo.



Ficha técnica

| Característica | Valor |
|---|---|
| Função de válvula | 5/2 vias, monoestável |
| Tipo de acionamento | elétrico |
| Tamanho da válvula | 10 mm |
| Vazão nominal padrão | 170 l/min |
| Pressão de operação Mpa | -0,09 ... 0,7 MPa |
| Pressão de trabalho | -0,9 ... 7 bar |
| Princípio construtivo | Válvula de carretel |
| Tipo de retorno | Mola pneumática |
| Classe de proteção | IP40 |
| Função de ar de escape | não estrangulável |
| Princípio de vedação | não temperado |
| Posição de instalação | Nos dois lados |
| Acionamento auxiliar manual | Com trava Pulsante |
| Tipo de pilotagem | servopilotado |
| Alimentação de ar servopilotada | externo |
| Sentido do fluxo | não reversível |
| Cobertura | cobertura positiva |
| Indicador de status do sinal | LED |
| Pressão de controle MPa | 0,3 ... 0,7 MPa |
| Pressão de acionamento | 3 ... 7 bar |
| Tempo de comutação, desligado | 10 ms |
| Tempo de comutação, ligado | 10 ms |
| Dados característicos da bobina | 24 V DC: 1 W |
| Meio operacional | Ar comprimido conforme ISO 8573-1:2010 [7:4:4] |
| Observação sobre meio operacional e do piloto | Permite operação com lubrificação (necessária para operações subsequentes) |
| Resistência à vibração | Teste de aplicação do transporte com grau de severidade 2 conforme FN 942017-4 e EN 60068-2-6 |
| Resistência a choques | Teste de choque com nível de gravidade 2 conforme FN 942017-5 e EN 60068-2-27 |
| Classe de resistência à corrosão KBK | 1 – Resistência à corrosão baixa |
| Conformidade LABS | VDMA24364-B2-L |
| Temperatura do meio | -5 ... 50 °C |
| Temperatura ambiente | -5 ... 50 °C |
| Peso do produto | 30,5 g |
| Conexão elétrica | de 2 pinos Conector |
| Tipo de fixação | com furo passante |
| Conexão de escape de servopilotagem 82/84 | Linha comum |
| Conexão pneumática 1 | Linha comum |
| Conexão pneumática 2 | QS-3 |
| Conexão pneumática 3/5 combinada | Linha comum |
| Conexão pneumática 4 | QS-3 |
| Observações sobre material | Conforme RoHS |
| Material das vedações | NBR |
| Material do corpo | Injetados de alumínio |