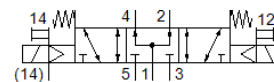


válvula solenoide VSVA-B-P53U-ZH-A2-1AC1

Código da peça: 547123

FESTO

Com conector quadrado, tipo C.



Ficha técnica

Característica	Valor
Função de válvula	5/3 vias, pressurizada
Tipo de acionamento	elétrico
Tamanho da válvula	18 mm
Vazão nominal padrão	450 l/min
Pressão de operação Mpa	-0,09 ... 1 MPa
Pressão de trabalho	-0,9 ... 10 bar
Princípio construtivo	Válvula de carretel
Tipo de retorno	mola mecânica
Classe de proteção	IP65 NEMA 4
Diâmetro nominal	5 mm
Função de ar de escape	regulável
Princípio de vedação	não temperado
Posição de instalação	Nos dois lados
Conforme norma	ISO 15407-1 VDMA 24563
Acionamento auxiliar manual	Pulsante
Tipo de pilotagem	servopilotado
Alimentação de ar servopilotada	externo
Sentido do fluxo	reversível
Cobertura	cobertura positiva
Indicador de status do sinal	LED
Pressão de controle MPa	0,3 ... 1 MPa
Pressão de acionamento	3 ... 10 bar
Vazão da válvula	650 l/min
Vazão da válvula na base de conexão individual	500 l/min
Vazão da válvula conectada pneumáticamente	450 l/min
Tempo de comutação, desligado	30 ms
Tempo de comutação, ligado	18 ms
Tempo de comutação, reversão	20 ms
Tempo de abertura e fechamento	100 %
Dados característicos da bobina	24 V CA: 50/60 Hz, potência de atração 3,1 VA, potência de retenção 2,3 VA
Flutuações de tensão admissíveis	-15 % / +10 %
Meio operacional	Ar comprimido conforme ISO 8573-1:2010 [7:4:4]
Observação sobre meio operacional e do piloto	Permite operação com lubrificação (necessária para operações subsequentes)
Resistência à vibração	Teste de aplicação do transporte com grau de severidade 2 conforme FN 942017-4 e EN 60068-2-6
Resistência a choques	Teste de choque com nível de gravidade 2 conforme FN 942017-5 e EN 60068-2-27
Classe de resistência à corrosão KBK	0 – Sem resistência à corrosão
Conformidade LABS	VDMA24364-B1/B2-L
Temperatura do meio	-5 ... 50 °C

Característica	Valor
Umidade relativa do ar	0 - 90 %
Nível de pressão acústica	85 dB(A)
Meio de pilotagem	Ar comprimido conforme ISO 8573-1:2010[7:4:4]
Temperatura ambiente	-5 ... 50 °C
Torque máximo, fixação da válvula	1 Nm
Peso do produto	174 g
Conexão elétrica	Diagrama de conexões formato C conforme EN 175301-803 conforme DIN EN 175301-803 Sem conexão de aterramento
Tipo de fixação	na base de conexão
Conexão de ar auxiliar de servopilotagem 12	Base de conexão tamanho 18 mm conforme ISO 15407-1
Conexão de ar auxiliar de servopilotagem 14	Base de conexão tamanho 18 mm conforme ISO 15407-1
Conexão de escape de servopilotagem 82/84	Não canalizado conforme norma Canalizado
Conexão pneumática 1	Base de conexão tamanho 18 mm conforme ISO 15407-1
Conexão pneumática 2	Base de conexão tamanho 18 mm conforme ISO 15407-1
Conexão pneumática 3	Base de conexão tamanho 18 mm conforme ISO 15407-1
Conexão pneumática 4	Base de conexão tamanho 18 mm conforme ISO 15407-1
Conexão pneumática 5	Base de conexão tamanho 18 mm conforme ISO 15407-1
Interface de pilotagem	Conforme ISO 15218
Observações sobre material	Conforme RoHS
Material das vedações	HNBR NBR
Material do corpo	Injetados de alumínio
Material dos parafusos	Aço galvanizado