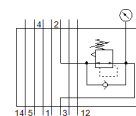


placa de regulação VABF-S1-1-R2C2-C-6

Código da peça: 546821

FESTO

para terminal de válvulas VTSA, diagrama de conexões normalizadas conforme 5599-1, até no máx. 6 bar.



Ficha técnica

Característica	Valor
Largura	42 mm
Com base na norma padrão	ISO 5599-1
Posição de instalação	Nos dois lados
Interligação vertical pneumática	Regulador de pressão para 2
Função reguladora	Pressão inicial constante com escape secundário
Seleção do manômetro	possível
Faixa de regulação de pressão MPa	0,1 ... 0,6 MPa
Faixa de regulação de pressão	1 ... 6 bar
Faixa de regulação de pressão psi	14,5 ... 87 psi
Pressão de entrada 1	0,5 ... 10 bar
Pressão de entrada 1 MPa	0,05 ... 1 MPa
Pressão de entrada 1 psi	7,25 ... 145 psi
Meio operacional	Ar comprimido conforme ISO 8573-1:2010[7:4:4]
Observação sobre meio operacional e do piloto	Permite operação com lubrificação (necessária para operações subsequentes)
Classe de resistência à corrosão KBK	0 – Sem resistência à corrosão
Conformidade LABS	VDMA24364-B1/B2-L
Classe de proteção	IP65 NEMA 4
Temperatura ambiente	-5 ... 50 °C
Peso do produto	640 g
Tipo de fixação interligação vertical	em bloco manifold em base de conexão individual
Conexão de manômetro	com pinça de fixação
Observações sobre material	Conforme RoHS
Material do painel de controle	PA
Material do corpo do regulador	Injetados de alumínio