

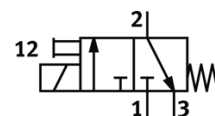
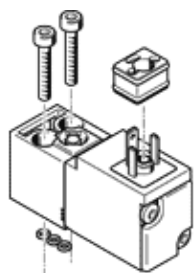
Válvula solenóide VSCS-B-M32-MT-WA-3AC1

Código da peça: 546264

FESTO

Com conexão quadrada, tipo C.

Esse tipo é adequado para operação com vácuo.



Ficha técnica

| Característica | Valor |
|---|---|
| Função de válvula | 3/2 vias, fechada, monoestável |
| Tipo de acionamento | elétrico |
| Largura | 17 mm |
| Vazão nominal padrão | 18 l/min |
| Pressão de trabalho | -0,9 ... 10 bar |
| Tipo de reposição | mola mecânica |
| Classe de proteção | IP65 |
| Com base na norma padrão | ISO 15218 |
| Princípio de vedação | não temperado |
| Posição de instalação | Nos dois lados |
| Conforme norma | ISO 15218 |
| Acionamento auxiliar manual | com acessórios, de trava Pulsante |
| Tipo de pilotagem | direto |
| Sentido do fluxo | não reversível |
| Sem sobreposição | não |
| Tempo de comutação, desligado | 16 ms |
| Tempo de comutação, ligado | 10 ms |
| Tempo de abertura e fechamento | 100% |
| Dados característicos da bobina | 230 V c.a.: 50/60 Hz, potência de atração: 3 VA, potência de retenção: 2,4 VA |
| Flutuações de tensão admissíveis | -15 % / +10 % |
| Meio operacional | Ar comprimido conforme ISO 8573-1:2010[7:4:4] |
| Observação sobre meio operacional e do piloto | Permite operação com lubrificação (necessária para operações subsequentes) |
| Classe de resistência à corrosão KBK | 2 |
| Temperatura do meio | -10 ... 50 °C |
| Temperatura ambiente | -10 ... 50 °C |
| Conexão elétrica | conforme DIN EN 175301-803 Forma C |
| Conexão pneumática 1 | Sub-base |
| Conexão pneumática 2 | Sub-base |
| Conexão pneumática 3 | Sub-base |
| Observações sobre material | Conforme RoHS |
| Informação sobre material, vedações | NBR |