

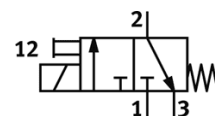
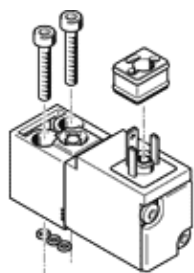
# Válvula solenóide VSCS-B-M32-MT-WA-2AC1

Código da peça: 546263

FESTO

Com conexão quadrada, tipo C.

Esse tipo é adequado para operação com vácuo.



## Ficha técnica

| Característica                                | Valor  |
|---|--|
| Função de válvula                             | 3/2 vias, fechada, monoestável   |
| Tipo de acionamento                           | elétrico   |
| Largura                                       | 17 mm  |
| Vazão nominal padrão                          | 18 l/min   |
| Pressão de trabalho                           | -0,9 ... 10 bar  |
| Tipo de reposição                             | mola mecânica  |
| Classe de proteção                            | IP65   |
| Com base na norma padrão                      | ISO 15218  |
| Princípio de vedação                          | não temperado  |
| Posição de instalação                         | Nos dois lados   |
| Conforme norma                                | ISO 15218  |
| Acionamento auxiliar manual                   | com acessórios, de trava<br>Pulsante   |
| Tipo de pilotagem                             | direto   |
| Sentido do fluxo                              | não reversível   |
| Sem sobreposição                              | não  |
| Tempo de comutação, desligado                 | 16 ms  |
| Tempo de comutação, ligado                    | 10 ms  |
| Tempo de abertura e fechamento                | 100%   |
| Dados característicos da bobina               | 110 V c.a.: 50 Hz, potência de atração: 3 VA, potência de retenção: 2,4 VA<br>120 V c.a.: 60 Hz, potência de atração: 3 VA, potência de retenção: 2,4 VA |
| Flutuações de tensão admissíveis              | a 50Hz ±10%<br>A 60 Hz: -17,5 ... +10%   |
| Meio operacional                              | Ar comprimido conforme ISO 8573-1:2010 [7:4:4]   |
| Observação sobre meio operacional e do piloto | Permite operação com lubrificação (necessária para operações subsequentes)   |
| Classe de resistência à corrosão KBK          | 2  |
| Temperatura do meio                           | -10 ... 50 °C  |
| Temperatura ambiente                          | -10 ... 50 °C  |
| Conexão elétrica                              | conforme DIN EN 175301-803<br>Forma C  |
| Conexão pneumática 1                          | Sub-base   |
| Conexão pneumática 2                          | Sub-base   |
| Conexão pneumática 3                          | Sub-base   |
| Observações sobre material                    | Conforme RoHS  |
| Informação sobre material, vedações           | NBR  |