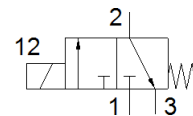
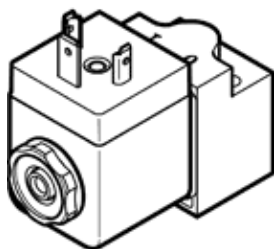


# Válvula solenóide MD-3/2-24DC-PI-IA-EX

Código da peça: 546022  
Produto a ser descontinuado

FESTO



## Ficha técnica

Característica	Valor
Função de válvula	3/2 vias, fechada, monoestável
Tipo de acionamento	elétrico
Largura	30 mm
Vazão nominal padrão	13 l/min
Pressão de trabalho	1 ... 8 bar
Princípio construtivo	Assento de válvula
Tipo de retorno	mola mecânica
Classe de proteção	IP65
Diâmetro nominal	0,6 mm
Dimensão da grade	42 mm
Função de ar de escape	não estrangulável
Com base na norma padrão	ISO 15218
Princípio de vedação	não temperado
Posição de instalação	Nos dois lados
Conforme norma	ISO 15218
Acionamento auxiliar manual	não disponível
Tipo de pilotagem	direto
Sentido do fluxo	não reversível
Sem sobreposição	não
Valor b	0,52
Valor C	0,075 l/sbar
Tempo de comutação, desligado	50 ms
Tempo de comutação, ligado	9 ms
Tempo de abertura e fechamento	100%
Consumo de corrente necessário	27 mA
Potência máxima de entrada	1,6 W
Máxima tensão de entrada	28 V
Máxima corrente de entrada	115 mA
Indutividade efetiva	desprezivelmente pequenos
Capacidade efetiva	desprezivelmente pequenos
Categoria ATEX para ambiente explosivo a gás	II 2G
Tipo de proteção contra a combustão de gás inflamável	Ex ia IIC T6 X
Categoria ATEX para ambiente explosivo a poeira	II 2D
Tipo de proteção contra a combustão de poeiras combustíveis	Ex tD A21 IP65 T80°C X
Temperatura do ambiente potencialmente explosivo	-20°C ≤ Ta ≤ +50°C
Órgão emissor do certificado	PTB 09 ATEX 2043
Meio operacional	Ar comprimido conforme ISO 8573-1:2010 [7:4:4]
Observação sobre meio operacional e do piloto	Permite operação com lubrificação (necessária para operações subsequentes)
Certificação CE (veja Declaração de Conformidade)	conforme Diretriz EU relativa à proteção contra explosões (ATEX)
Classe de resistência à corrosão KBK	2
Temperatura do meio	-20 ... 70 °C
Peso do produto	140 g
Conexão elétrica	conforme DIN EN 175301-803 Forma A
Tipo de fixação	na base de conexão

<b>Característica</b>	<b>Valor</b>
	com furo passante
Conexão pneumática 1	Sub-base
Conexão pneumática 2	Sub-base
Conexão pneumática 3	M5
Observações sobre material	Conforme RoHS
Informação sobre material, vedações	HNBR VMQ