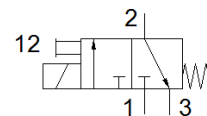
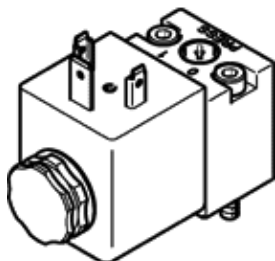


# Válvula solenóide MDH-3/2-230AC-PI

Código da peça: 546021  
Produto a ser descontinuado

FESTO

Válvula solenóide, pilotagem direta com bobina magnética e acionamento auxiliar manual, sem conector



## Ficha técnica

Característica	Valor
Função de válvula	3/2 vias, fechada, monoestável
Tipo de acionamento	elétrico
Largura	30 mm
Vazão nominal padrão	20 l/min
Pressão de trabalho	0,5 ... 10 bar
Princípio construtivo	Assento de válvula
Tipo de retorno	mola mecânica
Classe de proteção	IP65
Diâmetro nominal	0,8 mm
Dimensão da grade	100 mm
Função de ar de escape	não estrangulável
Com base na norma padrão	ISO 15218
Princípio de vedação	não temperado
Posição de instalação	Nos dois lados
Conforme norma	ISO 15218
Acionamento auxiliar manual	Com trava Pulsante
Tipo de pilotagem	direto
Sentido do fluxo	não reversível
Sem sobreposição	não
Valor b	0,46
Valor C	0,075 l/sbar
Tempo de comutação, desligado	8 ms
Tempo de comutação, ligado	12 ms
Tempo de abertura e fechamento	100%
Dados característicos da bobina	230 V CA: 50 Hz, potência de atração 6,6 VA, potência de retenção 4,0 VA 230 V CA: 60 Hz, potência de atração 5,5 VA, potência de retenção 3,0 VA
Flutuações admissíveis de frequência	+/- 10 %
Flutuações de tensão admissíveis	-15 % / +10 %
Meio operacional	Ar comprimido conforme ISO 8573-1:2010 [7:4:4]
Observação sobre meio operacional e do piloto	Permite operação com lubrificação (necessária para operações subsequentes)
Certificação CE (veja Declaração de Conformidade)	Conforme Diretriz EU sobre baixa tensão
Classe de resistência à corrosão KBK	2
Temperatura do meio	-20 ... 60 °C
Temperatura ambiente	-20 ... 60 °C
Peso do produto	140 g
Conexão elétrica	conforme DIN EN 175301-803 Forma A
Tipo de fixação	na base de conexão com furo passante
Conexão pneumática 1	Sub-base
Conexão pneumática 2	Sub-base
Conexão pneumática 3	não canalizado
Observações sobre material	Conforme RoHS
Informação sobre material, vedações	HNBR