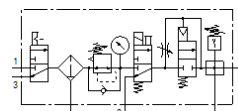


# unidades de conservação combinadas MSB4N-1/4:C3J3D1A1F3-WP

Código da peça: 543560

FESTO

Combinação de unidades de conservação, composta de válvula de abertura e fechamento de acionamento manual, filtro e válvula reguladora, válvula de abertura e fechamento de acionamento elétrico, válvula de alimentação progressiva de comando pneumático, módulo de derivação com pressostato sem indicador, placa de fixação em parede. Pressão inicial máxima 12 bar, filtro de 5 µm, com manômetro, regulador com trava, copo com proteção plástica, dreno manual, sentido de vazão da esquerda para a direita.



## Ficha técnica

Característica	Valor
Dimensões	4
Série	MS
Tipo de acionamento	elétrico manual pneumático
Trava do atuador	Manopla com trava integrada
Posição de instalação	vertical +/- 5°
Grau de filtração	5 µm
Dreno	manualmente giratório
Princípio construtivo	Módulo de derivação Válvula de alimentação progressiva Pressostato Válvula de abertura e fechamento Filtro regulador com manômetro
Função reguladora	Pressão inicial constante com compensação de pressão inicial com escape secundário com fluxo de retorno
Proteção de copo	Copo de proteção plástico
Indicador de pressão	com manômetro
Pressão de trabalho	4,5 ... 14 bar
Faixa de regulação de pressão	4 ... 12 bar
Vazão nominal padrão	700 l/min
Dados característicos da bobina	24 V DC: 1.5 W
Meio operacional	Ar comprimido conforme ISO 8573-1:2010 [7:4:4] Gases inertes
Observação sobre meio operacional e do piloto	Permite operação com lubrificação (necessária para operações subsequentes)
Classe de resistência à corrosão KBK	2 – Resistência à corrosão moderada
Conformidade LABS	VDMA24364-B1/B2-L
Temperatura de armazenamento	-10 ... 60 °C
Apropriado para indústria de alimentos	Vide informações sobre materiais complementares
Classe de pureza do ar na saída	Ar comprimido conforme ISO 8573-1:2010 [6:4:4]
Temperatura do meio	-10 ... 60 °C
Temperatura ambiente	-10 ... 60 °C
Peso do produto	2.000 g
Tipo de fixação	com acessórios
Conexão pneumática 1	1/4 NPT

<b>Característica</b>	<b>Valor</b>
Conexão pneumática 2	1/4 NPT
Conexão pneumática 3	G1/4 1/4 NPT
Material do corpo	Injetados de alumínio
Material do copo	PC