

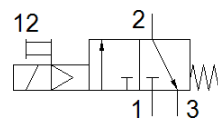
# válvula de abertura e fechamento

## MS6N-EE-1/4-10V24-S

Código da peça: 542614

FESTO

Elétrico, com silenciador, sentido da vazão: da esquerda para direita.



### Ficha técnica

Característica	Valor
Princípio construtivo	Válvula de carretel
Tipo de acionamento	elétrico
Função de ar de escape	não estrangulável
Acionamento auxiliar manual	Pulsante
Tipo de retorno	mola mecânica
Tipo de pilotagem	servopilotado
Função de válvula	3/2 vias, fechada, monoestável
Pressão de trabalho	4 ... 10 bar
Valor C	11 l/sbar
Valor b	0,5
Vazão nominal padrão	2.600 l/min
Tempo de abertura e fechamento	100 %
Dados característicos da bobina	24 V DC: 2.5 W
Flutuações de tensão admissíveis	+/- 10 %
Meio operacional	Ar comprimido conforme ISO 8573-1:2010 [7:4:4] Gases inertes
Observação sobre meio operacional e do piloto	Permite operação com lubrificação (necessária para operações subsequentes)
Classe de resistência à corrosão KBK	2 – Resistência à corrosão moderada
Observações sobre material	Conforme RoHS
Conformidade LABS	VDMA24364-B2-L
Temperatura do meio	-10 ... 60 °C
Classe de proteção	IP65
Temperatura ambiente	-10 ... 50 °C
Autorização	c UL us - Recognized (OL)
Apropriado para indústria de alimentos	Vide informações sobre materiais complementares
Tipo de fixação	Montagem na tubulação com acessórios Opcional:
Posição de instalação	Nos dois lados
Sentido do fluxo	não reversível
Peso do produto	816 g
Conexão pneumática 1	3/8 NPT
Conexão pneumática 2	3/8 NPT
Conexão pneumática 3	G1/2
Alimentação de ar servopilotada	interno
Conexão elétrica	Diagrama de conexões formato C conforme EN 175301-803 Conector conforme DIN EN 175301-803 design quadrangular
Material das vedações	NBR
Material do corpo	Injetados de alumínio