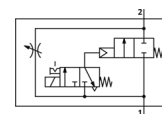


Válvula pressurizadora MS4-DE-1/8-10V24

Código da peça: 542560

FESTO

Para lenta pressurização e despressurização de instalações pneumáticas, sentido do fluxo da esquerda para direita.



Ficha técnica

Característica	Valor
Tipo de acionamento	elétrico
Posição de instalação	Nos dois lados
Acionamento auxiliar manual	Com trava Pulsante
Princípio construtivo	Assento do êmbolo
Tipo de reposição	mola mecânica
Tipo de pilotagem	servopilotado
Alimentação de ar servopilotada	interno
Sentido do fluxo	não reversível
Função de válvula	2/2
Indicador da posição de comutação	com acessórios
Pressão de trabalho	4 ... 10 bar
Valor b	0,5
Valor C	4,6 l/sbar
Vazão nominal padrão	1.000 l/min
Tempo de abertura e fechamento	100%
Dados característicos da bobina	24V DC
Meio operacional	Ar comprimido conforme ISO 8573-1:2010 [7:4:4] Gases inertes
Observação sobre meio operacional e do piloto	Permite operação com lubrificação (necessária para operações subsequentes)
Classe de resistência à corrosão KBK	2
Temperatura do meio	-10 ... 50 °C
Classe de proteção	IP65
Temperatura ambiente	-10 ... 50 °C
Autorização	c UL us - Recognized (OL)
Peso do produto	263 g
Conexão elétrica	Conector design quadrangular conforme DIN EN 175301-803 Forma C
Tipo de fixação	Opcional: Montagem na tubulação com acessórios
Conexão pneumática 1	G1/8
Conexão pneumática 2	G1/8
Observações sobre material	Conforme RoHS
Informação sobre material, vedações	NBR
Informação sobre material, corpo	Injetados de alumínio