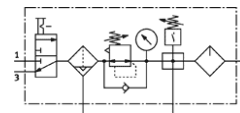
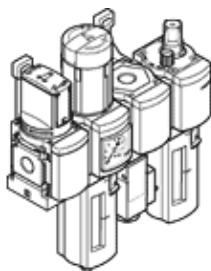


Combinação de unidades de conservação MSB4-1/4:C3J2F3M1-WP

Código da peça: 542301

FESTO

composta de válvula manual de abertura e fechamento, filtro regulador, módulo de distribuição com pressostato sem indicador visual, lubrificador, placa para fixação em parede. Máxima pressão de saída 12 bar, filtro de 40 µm, com manômetro, manopla de regulagem com possibilidade de trava, copo de plástico com proteção de plástico, dreno automático, sentido do fluxo da esquerda para direita.



Ficha técnica

| Característica | Valor |
|---|--|
| Dimensões | 4 |
| Série | MS |
| Trava do atuador | Manopla com trava com acessórios, de fecho |
| Posição de instalação | vertical +/- 5° |
| Grau de filtração | 40 µm |
| Dreno | totalmente automático |
| Princípio construtivo | Módulo de derivação Válvula de abertura e fechamento Filtro regulador com manômetro Lubrificador padrão |
| Função reguladora | Pressão inicial constante com compensação de pressão inicial com escape secundário com fluxo de retorno |
| Proteção de copo | Copo de proteção plástico |
| Indicador de pressão | com manômetro |
| Pressão de trabalho | 2 ... 12 bar |
| Faixa de regulagem de pressão | 1 ... 12 bar |
| Vazão nominal padrão | 950 l/min |
| Meio operacional | Ar comprimido conforme ISO 8573-1:2010[7:4:4] Gases inertes |
| Observação sobre meio operacional e do piloto | Permite operação com lubrificação (necessária para operações subsequentes) |
| Classe de resistência à corrosão KBK | 2 |
| Temperatura de armazenamento | -10 ... 60 °C |
| Classe de pureza do ar na saída | Ar comprimido conforme ISO 8573-1:2010[7:4:-] |
| Temperatura do meio | 5 ... 60 °C |
| Temperatura ambiente | 5 ... 60 °C |
| Peso do produto | 1.700 g |
| Tipo de fixação | com acessórios |
| Conexão pneumática 1 | G1/4 |
| Conexão pneumática 2 | G1/4 |
| Conexão pneumática 3 | G1/4 |
| Informação sobre material, corpo | Injetados de alumínio |
| Informação sobre material, copo | PC |