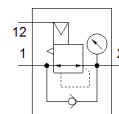
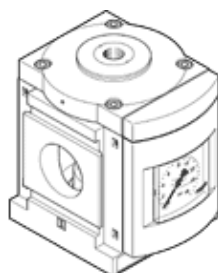


# válvula reguladora de pressão MS12-LR-G-PO

Código da peça: 541680

FESTO

Para regular a pressão em circuitos pneumáticos.



## Ficha técnica

Característica	Valor
Dimensões	12
Série	MS
Posição de instalação	Nos dois lados
Princípio construtivo	Regulador de membrana
Função reguladora	Pressão inicial constante com compensação de pressão inicial com escape secundário com fluxo de retorno
Indicador de pressão	com manômetro
Pressão de operação Mpa	0,08 ... 2,1 MPa
Pressão de trabalho	0,8 ... 21 bar
Faixa de regulação de pressão	0,5 ... 16 bar
Máx. histerese de pressão (MPa)	0,04 MPa
Histerese de pressão máxima	0,4 bar
Máx. histerese de pressão	5,8 psi
Vazão, escape secundário	≤ 600 l/min
Vazão nominal padrão	13.000 ... 22.000 l/min
Meio operacional	Ar comprimido conforme ISO 8573-1:2010[7:4:4] Gases inertes
Classe de resistência à corrosão KBK	2 – Resistência à corrosão moderada
Conformidade LABS	VDMA24364-B1/B2-L
Temperatura de armazenamento	-10 ... 60 °C
Temperatura do meio	-10 ... 60 °C
Temperatura ambiente	-10 ... 60 °C
Peso do produto	4.000 g
Tipo de fixação	Montagem na tubulação com cantoneira de fixação Opcional:
Conexão de pilotagem 12	G1/4
Conexão pneumática 1	Sub-base
Conexão pneumática 2	Sub-base
Material da cobertura	PA
Observações sobre material	Conforme RoHS
Material da proteção inferior	Liga de alumínio
Material das vedações	NBR
Material da mola	Aço para molas
Material do corpo	Injetados de alumínio
Material da membrana	NBR
Material da haste da válvula	Liga de alumínio NBR Aço alta liga, inoxidável