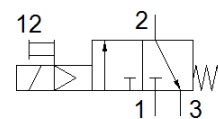


válvula solenoide

MFH-3-1/4-120-NPT-EX

Código da peça: 541660

FESTO



Ficha técnica

Característica	Valor
Função de válvula	3/2 vias, fechada, monoestável
Tipo de acionamento	elétrico
Largura	73 mm
Vazão nominal padrão	800 l/min
Pressão de operação Mpa	0,15 ... 0,8 MPa
Pressão de trabalho	1,5 ... 8 bar
Tipo de retorno	mola mecânica
Proteção contra explosão certificação fora da União Europeia	Class I, Div. 1 (US) Class I, Div. 2 (US) Class II, Div. 1 (US) Class II, Div. 2 (US) Class III, Div. 1 (US) Class III, Div. 2 (US) EPL Gb (US) EPL Gc (US)
Órgão emissor do certificado	FM 3026030
Classe de proteção	IP65
Diâmetro nominal	5 mm
Função de ar de escape	regulável
Princípio de vedação	não temperado
Posição de instalação	Nos dois lados
Acionamento auxiliar manual	Com trava
Tipo de pilotagem	servopilotado
Sentido do fluxo	não reversível
Cobertura	Cobertura negativa
Tempo de comutação, desligado	29 ms
Tempo de comutação, ligado	12 ms
Dados característicos da bobina	120 V CA: 60 Hz, potência de atração 11,5 VA, potência de retenção 6,5 VA
Meio operacional	Ar comprimido conforme ISO 8573-1:2010[7:4:4]
Observação sobre meio operacional e do piloto	Permite operação com lubrificação (necessária para operações subsequentes)
Classe de resistência à corrosão KBK	1 – Resistência à corrosão baixa
Temperatura do meio	-5 ... 40 °C
Temperatura ambiente	-5 ... 40 °C
Peso do produto	425 g
Tipo de fixação	com furo passante
Conexão orifício de ventilação	interno
Conexão de escape de servopilotagem 82	M5
Conexão pneumática 1	1/4 NPT
Conexão pneumática 2	1/4 NPT
Conexão pneumática 3	1/4 NPT
Material das vedações	NBR PU
Material do corpo	Injetados de alumínio anodizado