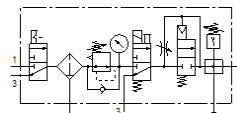


unidades de conservação combinadas MSB4N-1/4:J2M1D1A1-WP

Código da peça: 541438

FESTO

composta de filtro regulador, lubrificador, válvula de abertura e fechamento elétrica, válvula de alimentação progressiva pneumática, placa para fixação em parede. Máxima pressão de saída 12 bar, filtro de 40 µm, com manômetro, manopla de regulação com possibilidade de trava, copo de plástico com proteção de plástico, dreno automático, sentido do fluxo da esquerda para direita.



Ficha técnica

Característica	Valor
Dimensões	4
Série	MS
Trava do atuador	Manopla com trava com acessórios, de fecho
Posição de instalação	vertical +/- 5°
Grau de filtração	40 µm
Dreno	totalmente automático
Princípio construtivo	Módulo de derivação Válvula de alimentação progressiva Pressostato Válvula de abertura e fechamento Filtro regulador com manômetro
Função reguladora	Pressão inicial constante com compensação de pressão inicial com escape secundário com fluxo de retorno
Proteção de copo	Copo de proteção plástico
Indicador de pressão	com manômetro
Pressão de trabalho	4,5 ... 12 bar
Faixa de regulação de pressão	4 ... 12 bar
Vazão nominal padrão	600 l/min
Dados característicos da bobina	24 V DC: 1.5 W
Meio operacional	Ar comprimido conforme ISO 8573-1:2010 [7:4:-] Gases inertes
Observação sobre meio operacional e do piloto	Permite operação com lubrificação (necessária para operações subsequentes)
Classe de resistência à corrosão KBK	2 – Resistência à corrosão moderada
Conformidade LABS	VDMA24364-B2-L
Temperatura de armazenamento	-10 ... 60 °C
Apropriado para indústria de alimentos	Vide informações sobre materiais complementares
Classe de pureza do ar na saída	Ar comprimido conforme ISO 8573-1:2010 [7:4:-]
Temperatura do meio	5 ... 60 °C
Temperatura ambiente	5 ... 60 °C
Peso do produto	2.200 g
Tipo de fixação	com acessórios
Conexão pneumática 1	1/4 NPT
Conexão pneumática 2	1/4 NPT
Conexão pneumática 3	G1/4
Material do corpo	Injetados de alumínio
Material do copo	PC