

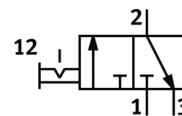
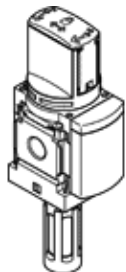
# Válvula de fechamento

## MS6-EM1-3/8-S-Z

Código da peça: 541277

FESTO

Válvula de abertura e fechamento com acionamento manual, com silenciador, sentido de vazão da direita para a esquerda.



### Ficha técnica

Característica	Valor
Princípio construtivo	Válvula de fechamento
Tipo de acionamento	manual
Função de ar de escape	não estrangulável
Tipo de pilotagem	direto
Função de válvula	3/2 vias biestável
Pressão de trabalho	0 ... 18 bar
Valor C	21,2 l/sbar
Valor b	0,49
Vazão nominal padrão	5.500 l/min
Meio operacional	Ar comprimido conforme ISO 8573-1:2010[7:4:4] Gases inertes
Observação sobre meio operacional e do piloto	Permite operação com lubrificação (necessária para operações subsequentes)
Classe de resistência à corrosão KBK	2
Observações sobre material	Isento de cobre e PTFE Conforme RoHS
Temperatura do meio	-10 ... 60 °C
Temperatura ambiente	-10 ... 60 °C
Tipo de fixação	Opcional: Montagem na tubulação com acessórios
Posição de instalação	Nos dois lados
Sentido do fluxo	não reversível
Peso do produto	655 g
Conexão pneumática 1	G3/8
Conexão pneumática 2	G3/8
Conexão pneumática 3	Silenciador integrado não canalizado
Informação sobre material, vedações	TPE-U(PU)
Informação sobre material, corpo	Injetados de alumínio